



Historische Kataloge bilden seit Jahren die Quelle für Bücher, WEB Seiten und Datenbanken, die sich mit historischer Funktechnik beschäftigen. Dabei bilden sie Geräte, Einzelteile und vereinzelt auch die Technologie in Form von Schaltbildern und Artikeln des entsprechenden Jahres ab.

Der hier vorliegende Katalog stammt aus dem funkhistorischen Archiv der GFGF e.V.

Die auf unserer WEB Seite verfügbaren Kataloge sind aufgrund des verfügbaren Speicherplatzes mit geringerer Auflösung publiziert. Auf Anfrage können diese in hoher Auflösung zur Verfügung gestellt werden.

Wir würden uns über Ihre Spenden oder auch Ihre Mitgliedschaft sehr freuen.

Radio

1935/36

**Elektro-
Grosshandel A.-G.**

Büro Dresden
(vorm. Kall-Elektro G. m. b. H.)

Dresden-A 1
Prager Strasse Nr. 28



Elektro-Grosshandel A.-G.

B ü r o D r e s d e n
(vorm. Kall-Elektro G.m.b.H.)

Dresden A 1

Prager Straße Nr. 28



Drahtanschrift: „Elektrohandel Dresden“

Fernsprecher: Nr. 21052 und 21152



Radio-Preisliste 1935/36

Aeltere Listen und besondere Abmachungen werden
hierdurch ungültig • Irrtümer vorbehalten



Preise einschl. Röhren
H = Holzgehäuse
P = Preßstoffgehäuse

Über- über die Preise der

Fabrikat	1 Kreis 2 Röhren			1 Kreis 3 Röhren		
	Type	Wechs- strom	All- strom	Type	Wechs- strom	All- strom
A E G	DeutschlandmeisterH	163.—	185.—
Blaupunkt	3 W I 5 H	184.—	Gl. 191.—
Emud	Saarbrücken . . H	137.50	—
	Ulm H	165.—	175.—
Graetzor	Topas H	171.50	—
Körting	Welf P	175.—	203.—
Loewe	Gildemeister . . P	—	175.—
	Gildemeister . . H	—	188.50
Lorenz	Tonmeister . . . H	160.75	183.—
Lumophon
Mende	169/35 P	169.—	190.—
N. & K.	Nordmark H	158.—	—
Nora	Undine 3 H	169.—	187.75
	Undine 4 H	144.75	166.50
Owin	Kadett 111 W . . P	157.75	—
Philips
Saba
Sachsenwerk	Olympia Eins . . H	165.—	—
Schaleco
Schaub	Neckar H	142.—	—
Seibt	216 H	164.—	190.—
Siemens	Standard 520 . . H	165.—	185.—
Staffurt
Tekade	Diplomat H	155.25	Gl. 159.—
Tefag
Telefunken	T 512 H	163.—	183.—
Wega	Lichtenstein . . H	152.75	171.10	77 Spezial H	115.75	Gl. 106.75



sicht Gerätetypen 1935/36

Geradeaus- Empfänger

2 Kreis 2 Röhren			2 Kreis 3 Röhren			3 Kreis 3 Röhren		
Type	Wechs. strom	All- strom	Type	Wechs. strom	All- strom	Type	Wechs. strom	All- strom
.....	Geophon 35 . . H	229.—	—			
			Europameister . H	235.—	—			
.....	Berlin H	225.—	—			
Phöbus . . . P	195.—	—	Adeling P	220.—	—	Saxonia . . H	255.—	294.—
.....	Konzertmeister . H	237.—	256.—			
.....	Edler H	233.50	260.75			
.....	Kurfürst H	278.—	—			
215 P	215.—	GI. 215.—	245 H	245.—	—			
.....	Aida H	230.50	248.50			
.....	Adjutant 122 W . P	215.—	—	General . . H	283.25	—
.....	Kapitän 133 . . H	234.50	259.50			
.....	Hamburg D 43 . H	232.—	—			
.....	permanent . . H	238.—	258.—			
.....	333 WL H	225.50	—	335 WL . . H	255.25	—
.....	336 GW H	—	269.50			
.....	Olympia Zwei . H	235.—	—			
.....	Traumland . . . H	235.—	250.—			
Baden . . . H	217.—	264.—	Heidelberg . H	259.—	—
Baden . . . P	212.—	—			
.....	326 P	225.—	251.—			
.....	326 H	235.—	259.—			
.....	Schatulle 53 . . H	248.—	279.—			
.....	LW 35 H	227.—	262.—			
.....	Herzog H	243.50	—			
Tefadyn 22 H	205.50	—	Tefadyn 32 . . H	229.50	250.—			
.....	T 523 H	235.—	264.—			
Schiller . . H	201.50	—	Stuttgart . . . H	226.50	251.75			

Preise einschl. Röhren
H = Holzgehäuse
P = Preßstoffgehäuse

Über- über die Preise der

Fabrikat	3 Röhren				4 Röhren			
	Kreise	Type	Wechs- strom	All- strom	Kreise	Type	Wechs- strom	All- strom
A E G					6	Weltmeister . . H	305.—	348.—
Blaupunkt					5	Super 4 W 55 . P	265.—	—
					6	Super 4 W 65 . H	332.—	352.—
					6	Super 4 W 65 . P	315.—	335.—
					8	Super 4 W 95 . H	380.—	—
Graetzor	6	36 W H	258.—	—	8	34 G III H	—	340.—
Körting					5	Band Selektor . H	285.—	—
Loewe					6	Patrizier	—	312.50
Lorenz					7	Dirigent H	338.—	375.—
Lumophon	8	Landgraf H	288.25	304.75				
Mende	5	Oktoden Super 278P	278.—	310.—	6	Großsuper 355 . H	355.—	—
N & K					6	Nordmark Super H	348.—	—
Nora					6	Egmont 451 L . . H	317.25	357.75
Philips					6	Aachen D 45 . . H	317.50	—
					6	Aachen D 46 . . H	330.—	—
Saba					5	530 WL H	288.—	—
					5	531 WL m. Kurzw. H	303.—	—
Sachsenwerk	4	Super Fünf . . . H	287.—	—	6	Super Sechs . . H	327.—	—
Schaleco								
Schaub					6	Schwarzwald . . H	352.—	—
Seibt	4	326 S P	267.—	—	5	426 S H	328.—	—
	4	326 S H	276.—	—				
Siemens					7	Schatulle 540 . H	368.—	418.—
Staffurt					6	Imperial 45 . . H	324.—	—
					7	Imperial 46 WL . H	330.—	—
					7	Imperial 46 St Schatulle . . H	380.—	—
Tekade					5	Konsul H	289.75	—
Tefag					7	Supertefadyn . . H	318.—	355.—
Telefunken	4	T 543 H	269.—	—	6	T 564 H	342.—	384.—



**sicht
Gerätetypen 1935/36**

Superhet-Geräte

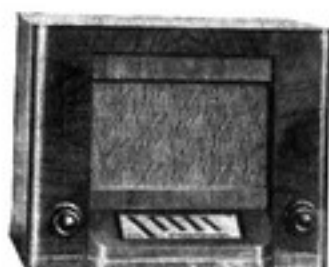
Fabrikat	5 Röhren				6 und mehr Röhren						
	Kreise	Type	Wechs. strom	All- strom	Röhren	Kreise	Type	Wechs. strom	All- strom		
Körting . .	6	Supra-Selektor . H	370.—	415.—	7	8	Ultramar . . . H	580.—	—		
							„ Schatulle H	700.—	—		
Mende . .	6	6	5	Ultra Selektiv 450 H	450.—	—		
Schaleco . .	6	11	9	Escorial H	800.—	—		
Staffurt . .	6	Imp. 55 Truhe . H	385.—	—	6	8	Imp. 65 Truhe . H	460.—	—		
		Imp. 55 Midget . H	420.—	—			6	8	Imp. 65 Schrank H	1120.—	—
		Imp. 55 Schatulle H	480.—	—							
Telefunken	6	6	8	T 586 H	459.—	—		

A. E. G.

sämtlich in Holzgehäuse mit dynamischem Lautsprecher

2 Röhren-Einkreiser

2 Wellenbereiche. Tonblende. Sperrkreis



AEG-Deutschlandmeister 215 WL/GW

	Wechs. strom	Allstrom
Deutschlandmeister 215 WL / GW einschl. Röhren RM	163.-	185.-
Röhrensatz: W = RENS 1284, RES 964, RGN 1064 . } oder H4128D, L496D, G1064 }	32.-	—
Röhrensatz: Allstr. = CF7, CL2, CY1	—	40.75



Geaphon 35

3 Röhren-Zweikreiser

Europa-Empfänger mit Sperrkreis und Feintrenner
nur für Wechselstrom

Geaphon 35 einschl. Röhren RM	229.-	
Röhrensatz: RENS 1294, RENS 1284, RES 964, RGN 1064 } oder H4129D, H4128D, L496D, G1064 . . }		45.-

3 Röhren-Zweikreiser

Feintrenner und eingebauter Sperrkreis. Tonblende
Hochfrequenzeisenspulen. 3 Watt Endleistung
nur für Wechselstrom

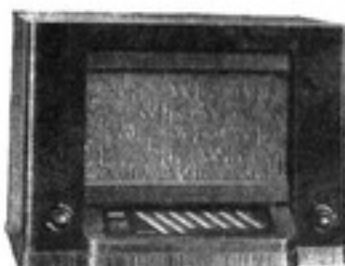


AEG-Europameister 325 WL

Europameister 325 WL einschl. Röhren RM	235.-	
Röhrensatz: AF 3, AF 7, AL 1, AZ 1		42.50

4 Röhren-Sechskreiser Super

Schwundausgleich. Tonblende. Optischer Anzeiger zur
Stummapstimmung. Störsperrung



AEG-Weltmeister 465 WL/GW

	Wechs. strom	Allstrom
Weltmeister 465 WL / GW einschl. Röhren RM	305.-	348.-
Röhrensatz: W = ACH 1, RENS 1294, RENS 1254, } RES 964, RGN 1064 } oder ACH 1, H4129D, AN 4126, L496D, } G 1064 }	63.50	—
Röhrensatz: Allstr. = CK1, CF3, CBC1, CL2, CY1	—	74.75

BLAUPUNKT

sämtlich mit eingebautem, dynamischen Lautsprecher

3 Röhren-Einkreiser

Holzgehäuse, Sperrkreis



3 W 15/3 G 15

3 W 15/3 G 15 einschl. Röhren . . . RM

	Wechs- strom	Gleich- strom
3 W 15/3 G 15 einschl. Röhren . . . RM	184.-	191.-
Röhrensatz:		
W = 2 X AC 2, AL 1, AZ 1	33.-	—
G = 2 X CC 2, CL 2	—	33.-

Röhrensatz:

W = 2 X AC 2, AL 1, AZ 1

G = 2 X CC 2, CL 2

4 Röhren-Fünfkreiser Super

Preßstoffgehäuse

nur für Wechselstrom



Super 4 W 55

Super 4 W 55 einschl. Röhren RM **265.-**

Röhrensatz:

ACH 1, AH 1, AB 2, AC 2, AL 1, AZ 1 60.-

4 Röhren-Sechskreiser Super



Super 4 W 65
4 GW 65

Super 4 W/GW 65 einschl. Röhren

in Holzgehäuse RM

in Preßstoffgehäuse RM

	Wechs- strom	All- strom
in Holzgehäuse RM	332.-	352.-
in Preßstoffgehäuse RM	315.-	335.-
Röhrensatz:		
W =ACH 1, AH 1, AB 2, AF 7, AL 1, AZ 1	64.75	—
Allstr. =CK 1, CH 1, CB 2, CF 7, CL 2, CY 1	—	78.75

Röhrensatz:

W=ACH 1, AH 1, AB 2, AF 7, AL 1, AZ 1

Allstr.=CK 1, CH 1, CB 2, CF 7, CL 2, CY 1

4 Röhren Groß-Super

Holzgehäuse

nur für Wechselstrom



Groß-Super 4 W 95

Groß-Super 4 W 95 einschl. Röhren RM **380.-**

Röhrensatz:

AH 1, AC 2, AH 1, AB 2, AF 7, AL 1, AZ 1 66.75

EMUD

2 Röhren-Einkreiser

nur für Wechselstrom



Emud Typ Saarbrücken

Hochleistungsempfänger mit Ultra-Steilkreis in Edelholzgehäuse. Beleuchtete Vollsichtskala. Entbrummer. Grammophonanschluß. Einsetzbarer Sperrkreis

einschl. Röhren RM **137.50**

Röhrensatz:

RENS 1284, RES 374, RGN 504 . . . } 29.50
oder Valvo: H 4128 D, L 427 D, G 504 }

2 Röhren-Einkreiser

Emud Typ Ulm



Hochleistungsempfänger mit Ultra-Schwingkreis in Edelholzgehäuse. Vollsichtskala. Netzstördrossel. Tonblende. Entbrummer. Grammophonübertragung. Dynamischer Lautsprecher

für Wechselstrom einschl. Röhren . RM **165.—**

für Allstrom einschl. Röhren RM **175.—**

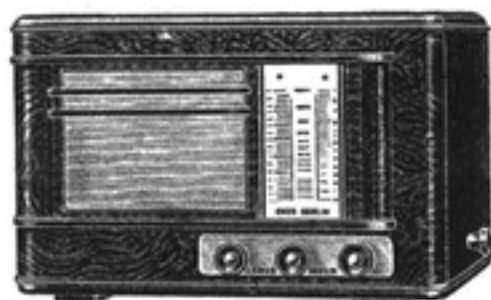
Röhrensatz:

W = RENS 1284, RES 964, RGN 1064 } 32.—
oder Valvo: H 4128 D, L 496 D, G 1064 }

Allstr. = RENS 1884 und BL 2 . . . } 32,75
oder Valvo: H 2518 D, BL 2 }

3 Röhren-Zweikreiser

nur für Wechselstrom



Emud Typ Berlin

In Edelholzgehäuse. Dynam. Lautsprecher. 2 Wellenbereiche. 3-Feld-Vollsichtskala mit optischem Stationsanzeiger mit eingebautem Sperrkreis. Netzstördrossel. Entbrummer

einschl. Röhren RM **225.—**

Röhrensatz:

AF 7, AF 7, AL 1, RGN 1064 42.50

GRAETZOR

sämtlich in Holzgehäuse



Topas

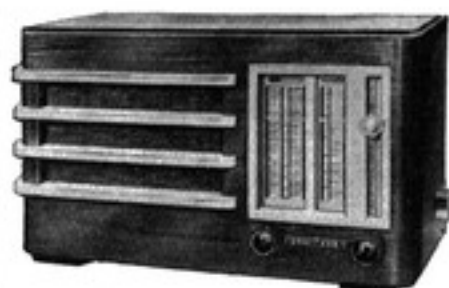
2 Röhren-Einkreiser

mit Sparschaltung 55/30 Watt
nur für Wechselstrom

Topas einschl. Röhren RM **171.50**

Röhrensatz:

AF 7, AL 1, RGN 1064 }
oder AF 7, AL 1, G 1064 } 30.75



Granat

4 Röhren-Zweikreiser

Schwundausgleich. Stummabstimmung
nur für Wechselstrom

Granat einschl. Röhren RM **254.—**

Röhrensatz:

AH 1, AC 2, AF 3, AL 1, AZ 1, AB 2 54.25



Super 36W

3 Röhren Super

Schwundausgleich. Störblende. Mit Kurzwellenbereich.
Tonblende

nur für Wechselstrom

Super 36 W einschl. Röhren RM **258.—**

Röhrensatz:

AK 1, 1294, AB 1, 964, 1064 }
oder Valvo: } 54.—
AK 1, H 4129 D, AB 1, L 496 D, G 1064 }



34G III

4 Röhren Super

3 Wellenbereiche. Tonblende usw.

nur für Allstrom

34 G III einschl. Röhren RM **340.—**

Röhrensatz:

1834, 1894, 1884, BL 2 }
oder X 2918, H 2618 D, H 2518 D, BL 2 } 64.50

KORTING

2 Röhren-Einkreiser

in Preßstoffgehäuse. Dynamischer Lautsprecher. Sperrkreis. Bandbreitenregelung, für All- und Wechselstrom



Welf

	RM	Wechs. strom	Allstrom
Welf einschl. Röhren	RM 175.-	175.-	195.-
Röhrensatz:			
W = 1284, 1374 d, 1064	} 32.25	32.25	—
Valvo : H2128 D, L4150 D, 1064		—	32.75
Allstr. = CF 7, CL 2		—	8.—
Bei Verwendung des Allstrom-Modells an Wechselstrom zusätzl. CY1 (Gleichr. Röhre)			



Phöbus

2 Röhren-Zweikreiser

Bandfilterempfänger in Preßstoffgehäuse. Dynamischer Lautsprecher. Sperrkreis. Bandbreitenregelung nur für Wechselstrom

Phöbus einschl. Röhren	RM 195.-	195.-	—
Röhrensatz:			
RENS 1284, RENS 1374 d, 1064	} 32.25	32.25	—
Valvo : H4128 D, L4150 D, 1064		—	—



Adeling

3 Röhren-Zweikreiser

in Preßstoffgehäuse. Dynamischer Lautsprecher. Sperrkreis. Bandbreitenregelung nur für Wechselstrom

Adeling einschl. Röhren	RM 220.-	220.-	—
Röhrensatz:			
AF 7, AB 2, AL 1, 1064, 964	} 34.75	34.75	—
Valvo : AF 7, AB 2, AL 1, 1064, L496 D		—	—



Saxonia

3 Röhren-Dreikreiser

Bandfilterempfänger mit superähnlicher Trennschärfe. In Edelholzgehäuse. Bandbreitenregelung für All- und Wechselstrom

Saxonia einschl. Röhren	RM 255.-	255.-	286.-
Röhrensatz:			
W = AF 3, AF 7, AL 1, 1064	} 42.50	42.50	—
Allstr. = CF 3, CF 7, CL 2		—	47.50
Bei Verwendung des Allstrom-Modells an Wechselstrom zusätzl. CY1 (Gleichr. Röhre)			



Band Selektor

4 Röhren Super

Heimsuper in Edelholzgehäuse. Dynamischer Lautsprecher. Schwundausgleich. Automatische Lautstärkeregelung nur für Wechselstrom

Band Selektor einschl. Röhren	RM 285.-	285.-	—
Röhrensatz:			
AK 2, AF 3, AB 2, AL 1, 1064	52.25	52.25	—



Supra Selektor

KORTING

5 Röhren Super

Großsuper mit Kurzwellen und Schnellschwundausgleich in Edelholzgehäuse. Automatische Lautstärke-Regelung, für All- und Wechselstrom

	Wechs. strom	Allstrom
Supra Selektor einschl. Röhren RM	370.—	415.—
Röhrensatz:		
W = ACH1, 1294, 1284, AB1, 1064, 964 od. Valvo : ACH1, H 4129 D, H 4128 D AB 1, L 496 D, 1064	67.—	—
Allstr. = CK1, CF3, CF7, CB1, CL 2 Bei Wechselstrom zusätzlich CY 1	—	72.— 8.—



Ultramar

7 Röhren Super

Luxussuper in Edelholzgehäuse. Volldyn. Lautsprecher. Alloptikskala. Kurzwellen. Vollkommene Trennschärfe. Automatisch. Schwundausgleich, nur für Wechselstrom

Ultramar einschl. Röhren . . RM	580.—	—
Röhrensatz:		
2×AH 1, AF 3, ABC 1, 3×AC 2 2×604, 2×1064 od. Valvo : 2×AH 1, AF 3, ABC 1 3×AC 2, 2×LK 460, 2×1064 . . .	115.75	—



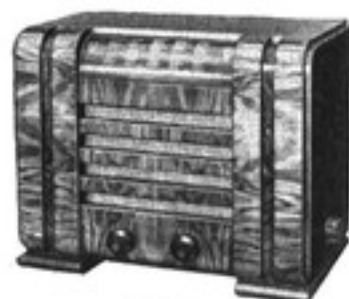
Edler

LUMOPHON

3 Röhren-Zweikreiser

in Holzgehäuse, Fadingausgleich, Geradeaus-Schaltung

Edler einschl. Röhren RM	233.50	252.75
Sperrkreis hierzu	5.—	5.—
Röhrensatz:		
W = AH 1, AC 1, AL 1, AZ 1	38 50	—
Allstr. normal = CH 1, CF 7, CL 2	—	46.75
Allstrom bei Gleichstr. 150–240 V = CH : CF 7, CL 2, C 1 — Mehrpreis für C 1	—	3.10
Allstrom bei allen Wechselstr. Spannung. = CH 1, CF 7, CL 2, CY 1 — Mehrpreis für CY 1	—	8.—



Kurfürst

3 Röhren-Zweikreiser

in Holzgehäuse, Kunstschaltung, nur für Wechselstrom

Kurfürst einschl. Röhren RM	278.—	—
Röhrensatz:		
W = AK 1, RENS 1234, RENS 954, RGN 1064 AB 1	55 25	—
oder Valvo : AK 1, X 4123, L 496 D 1054, AB 1		



Landgraf

3 Röhren-Zweikreiser Super

in Holzgehäuse, Geradeausschaltung, Elevatorskala

Landgraf einschl. Röhren RM	288 25	304.75
Kurzwellenteil hierzu	10.—	10.—
Röhrensatz:		
W = AK 2, AF 7, AB 2, AL 1, AZ 1	52.25	—
Allstr. normal = CK 1, CF 7, CB 2, CL 2	—	56.75
Allstrom bei Gleichstr. 150–240 V = CK 1 CF 7, CB 2, C 1 — Mehrpreis für C 1	—	3 10
Allstrom bei allen Wechselstr. Spannung. = CK 1, CF 7, CB 2, CL 2, CY 1 Mehrpreis für CY 1	—	8.—

LORENZ

sämtlich in Edelholzgehäuse und mit völdynamischem Lautsprecher

2 Röhren - Einkreiser

Vollsichtskala, Tonveredler und Sperrkreis



Tonmeister

Tonmeister

einschl. Röhren RM **160.75** **183.-**

Röhrensatz :

	Wechs. strom	Allstrom
W = RENS 1284, RENS 1374 d RGN 1064, oder H 4128 D, L 4150 D G 1064	32.25	—
Allstr. = CF 7, CL 2, CY 1 . .	—	40.75

3 Röhren - Zweikreiser

Sperrkreis, Anschluß für 2 Lautsprecher



Konzertmeister

Konzertmeister

einschl. Röhren RM **237.-** **256.-**

Röhrensatz :

W = AF 3, AF 7, AL 1, AZ 1 . .	42.50	—
Allstr. = CF 3, CF 7, CL 2, CY 1	—	55.50

4 Röhren - Siebenkreiser Super

Synchronleuchtskala, Schwundausgleich



Dirigent

Dirigent

einschl. Röhren RM **338.-** **375.-**

Röhrensatz :

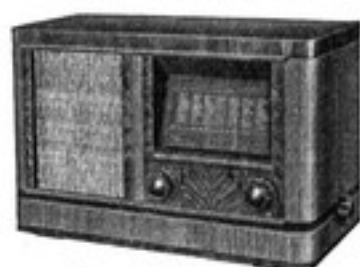
W = AH 1, AC 2, AH 1, AB 2 AF 7, AL 1, AZ 1	66.75	—
Allstr. = CK 1, CH 1, CB 2, CF 7 CL 2, CY 1	—	78.75



Type Gildemelster GW



Type Gildemelster GW



Type Patrizier GW

LOEWE

mit eingebautem, vordynamischen Lautsprecher

Einkreis- Zweistufen - Allstromempfänger

Type Gildemelster GW in Preßstoff für Netzspannungen von 110, 127, 150 220 und 240 Volt. Wellenbereiche : 200—600 m und 800—2000 m. Allstromröhre WG 34 und Gleichrichterröhre 26 NG einschl. Röhren RM **175.—**

Type Gildemelster GW in Nußbaumgehäuse einschl. Röhren . RM **188.50**

4 Röhren- Superhet - Allstromempfänger

mit Kurzwellenteil

Type Patrizier GW für Netzspannungen von 110, 127, 150 220 und 240 Volt. Allstromröhre WG 35 WG 36 und Gleichrichterröhre 26 NG einschl. Röhren RM **312.50**



Nordmark 158 WL.



Nordmark Super

NEUFELDT & KUHNKE

2 Röhren - Einkreiser

Nordmark 158 WL Holzgehäuse. Bandfilter. Dyn. Lautsprecher. Tonblende. Kurzwellenteil für Wechselstrom einschl. Röhren RM **158.—**
Mehrpreis für Eisenkern - Sperrkreis 5.—
Röhrensatz: AF 7 AL 1, AZ 1 30.75

4 Röhren - Sechskreiser Super

Nordmark Super Holzgehäuse. Stationswähler. Automatik. Bedienung mit Telefonwähler. Optimeter. Dynamischer Lautsprecher. Schwundausgleich. Lautstärkeregl. Kont. Tonblende für Wechselstrom einschl. Röhren RM **348.—**
Röhrensatz :
AK 2, AH 1, AF 7, AL 2, AZ 1, AB 2 . 68.25

MENDE

2 Röhren - Einkreiser

mit Hochleistungs-Groß-Dynamo-Lautsprecher

Mende 169/35

Preßstoffgehäuse. Eingebauter Sperrkreis. Lautstärke - Regulierung. Tonblende. Abc - Skala. Abend-Empfang: 30 und mehr Stationen
für Wechselstrom einschl. Röhren RM **169 -**



Mende 169/35
169/35 GW

Röhrensatz:

Telefunken: RENS 1284, RES 964, RGN 1064 . . . }
oder Valvo: H 4128 D, L 496 D, G 1064 . . . } 32.-

Mende 169/35 GW

für Allstrom einschl. Röhren **190.-**

Röhrensatz:

CF 7, CL 2, CY 1 40.75

3 Röhren-Zweikreiser

Mende 215

Preßstoffgehäuse. Mit Groß - Dynamo - Lautsprecher. Hohe Trennschärfe. Lautstärke-Regulierung. Tonblende. Abc-Skala

für Wechselstrom einschl. Röhren . . . RM **215.-**



Mende 215

Röhrensatz:

Telefunken: RENS 1294, AB 1, RENS 1374 d,
RGN 1064 } 36.75
oder Valvo: G 4129 D, AB 1, L 4150 D, G 1064

für Gleichstrom einschl. Röhren **215.-**

Röhrensatz:

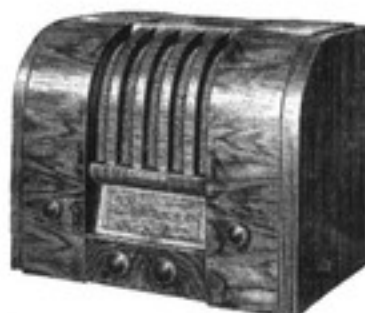
RENS 1884, BB 1, BL 2 } 38.-
oder H 2618 D, BB 1, BL 2 }
Zusätzlicher Spezial-Sperrkreis 5.-

3 Röhren-Zweikreiser

mit eingebautem Sperrkreis
nur für Wechselstrom

Mende 245

Edelholz - Gehäuse. Außergewöhnlich schöne Klangwirkung durch schräg eingebauten Groß-Dynamo-Lautsprecher. Lautstärke-Regulierung. Tonblende. Abc-Skala einschl. Röhren **245.-**



Mende 245

Röhrensatz: AF 3, AF 7, AL 1, AZ 1 42.50

MENDE

3 Röhren-Superhet

mit Schwundausgleich



Oktoden-Super 278

Mende Oktoden-Super 278

Geringste Störanfälligkeit. Eingebauter Groß-Dynamo-Lautsprecher. Variabler Klangfarbenregler. Abc-Skala. Preßstoffgehäuse

für Wechselstrom einschl. Röhren . . . RM **278.-**

Röhrensatz:

Telefunken: AK 1, RENS 1284, AB 1, RES 964 }
RGN 1064 } 54.-
Valvo: AK 1, H 4128 D, AB 1, L 496 D, G 1064 }

278 GW

für Allstrom einschl. Röhren RM **310.-**

Röhrensatz:

CK 1, CF 7, CB 1, CL 2, CY 2 68.25

5 Röhren-Sechskreis Groß-Super

mit lautloser Einstellung und hochwertigem Kurzwellenteil, doppelte Fadingregulierung

nur für Wechselstrom



Groß-Super 355

Mende Groß-Super 355

Absolute Trennschärfe, schräg eingebauter Groß-Dynamo-Lautsprecher mit großer, aber stark regulierb. Endleistung, Glimmanzeiger für haarscharfe Einstellung, Klangfarbenregler, indirekt beleuchtete Abc-Skala, elegantes Edelholz-Gehäuse. Einschl. Röhren . . RM **355.-**

Röhrensatz:

AH 1, AC 2, AF 3, AB 1, AF 7, AL 2, AZ 1 70.-

6 Röhren-Sechskreis Groß-Super

mit lautloser Einstellung und hochwertigem Kurzwellenteil, doppelte Fadingregulierung

nur für Wechselstrom



Ultra-Selektiv 450

Mende Ultra-Selektiv 450

Nußbaumgehäuse. Schwundausgleich. Störbegrenzer. Abc-Skala. Automatischer Wellenbereichsanzeiger. Einschl. Röhren . . . RM **450.-**

Röhrensatz:

Telefunken: 2 x RENS 1294, RENS 1264, }
RENS 1374 D, REN 1004, RENS 1204, RGN 1064 } 83.25
Valvo: 2 x H 4129 D, H 4111 D, L 4150 D, }
W 4080, H 4080 D, G 1064 }

NORA

sämtlich in Holzgehäuse



Undine 3 u. 4



Aida



Egmont



2 Röhren-Einkreiser

	Wechselstrom	Allstrom
Undine 3 Form 203 mit dynamischem Lautsprecher einschl. Röhren RM	169.—	187.75
Röhrensatz:		
W = AF 7, RENS 1374 d, AZ 1	31.—	—
Allstr. = CF 7, CL 2	—	32.75
Undine 4 Form 204 mit freischw. Lautsprecher einschl. Röhren RM	144.75	166.50
Röhrensatz:		
W = AF 7, RES 164, REN 564	26.25	—
Allstr. = CF 7, CL 1	—	30.—
Anstecksperrkreis (200–600 m) hierzu RM 5.—		

3 Röhren-Zweikreiser

Fadingausgleich. Schattensivier. Ohne Rückkopplung

Aida Form 322 einschl. Röhren RM	230.50	248.50
zusätzlicher Sperrkreis	5.—	5.—
Röhrensatz:		
W = 2 x AF 7, AL 1, AZ 1	42.50	—
Allstr. = CF 3, CF 7, CL 2	—	47.50
Allstromgerät ist ohne Fadingausgleich u. Schattensivier		

4 Röhren-Sechskreiser Superhet

Egmont Form 451 einschl. Röhren RM	317.25	349.75
Röhrensatz:		
W = AK 2, AF 3, AB 2, AC 2, AL 1, AZ 1	59.25	—
Allstr. = CK 1, CF 3, CBC 1, CL 2	—	66.75
Bei Wechselstrom zusätzlich CY 1	—	8.—

Musiktruhen

Noracord-Undine 4 einschl. Röhren RM	214.75	236.50
Noracord-Aida einschl. Röhren RM	315.50	333.50
Noracord-Egmont einschl. Röhren RM	397.25	429.75
sämtlich mit elektrischem Schallplattenlaufwerk		

2 Röhren - Einkreiser

Type L III W Kadett

für 110, 127, 220, 240 Volt Wechselstrom. 3 Watt Endleistung. Dynamischer Lautsprecher. Doppelsperrkreis. Tonblende. Linearskala mit Schattenzeiger. Preßgehäuse einschl. Röhren RM **157.75**

Röhrensatz :
Telefunken oder Valvo AF 7, AL 1, AZ 1 30.75



L 111 W u. L 122 W

3 Röhren-Zweikreiser

Type L 122 W Adjutant

für 110, 127, 220, 240 Volt Wechselstrom. 3 Watt Endleistung. Dynamischer Lautsprecher. Doppelsperrkreis. Tonblende. Linearskala mit Schattenzeiger. Preßgehäuse in Nußbaummaserung einschl. Röhren RM **215.-**

Röhrensatz :
Telefunken oder Valvo AF 3, AF 7, AL 1, AZ 1 42.50

3 Röhren-Zweikreiser

Type L 133 W Kapitän

für 110, 127, 220, 240 Volt Wechselstrom. 3 Watt Endleistung. Dynamischer Lautsprecher. Lichtbildskala mit separatem Sender-ABC. Vierstufige Tonblende. Doppelsperrkreis. Nußbaumgehäuse einschl. Röhren RM **234.50**

Röhrensatz :
Telefunken oder Valvo AF 3, AF 7, AL 1, AZ 1 42.50



L 133 W u. L 133 GW

3 Röhren-Zweikreiser

Type L 133 W Kapitän

für 110—300 Volt Gleichstrom oder Wechselstrom (Allstrom) 2 Watt Endleistung. Dynamischer Lautsprecher. Lichtbildskala mit separatem Sender-ABC. Vierstufige Tonblende. Doppelsperrkreis. Nußbaumgehäuse ohne Röhren RM **197.-**

Röhrensatz :
W = Telefunken oder Valvo CF 3, CF 7, CL 2 CY 2 58.50
G = Telefunken oder Valvo CF 3, CF 7, CL 2 47.50

Bei Wechselstrom und Gleichstrom kommt für die verschiedenen Netzspannungen noch einer der folgenden Eisenwasserstoff-Widerstände hinzu :

für 110 V	Type Osram U 2020	2.10
" 125—160 V	" " EU X	4.-
" 140—190 V	" " EU VII	4.-
" 195—250 V	" " EU IX	4.-
" 200—310 V	" " EU XI	4.-

4 Röhren-Dreikreiser

Type L 144 W General

für 110, 127, 220, 240 Volt Wechselstrom. 3 Watt Endleistung. Dynamischer Lautsprecher. Vierstufige Tonblende. Nußbaumgehäuse. einschl. Röhren RM **283.25**

Röhrensatz :
AF 3, AF 3, AB 2, AF 7, AL 1, AZ 1 53.25



L 144 W

PHILIPS

3 Röhren-Zweikreiser

in Nußbaumgehäuse. Auswechselbare Skala. Tonblende.
Entbrummer



Hamburg D 43

Hamburg D 43 Wechselstrom

Permanentdyn. Lautspr., einschl. Röhren RM **238.—**
Elektrodyn. " " " RM **232.—**

Röhrensatz:

2x H4128 D, L496 D, G1064 } 45.—
oder 2x RENS 1284, RES 964, RGN 1064 }

Hamburg D 43 Allstrom

Elektrodyn. Lautspr., einschl. Röhren . RM **258.—**
(Bei Bestellung ist Netzspannung anzugeben)

Röhrensatz:

CF 3, CF 7, CL 2, CY 1 55.50
(C3 zu brutto RM 4.—, gilt als Bestandteil
des Gerätes)
Aufsteckbarer Sperrkreis für D 43 7.—



Aachen D 45

4 Röhren Super

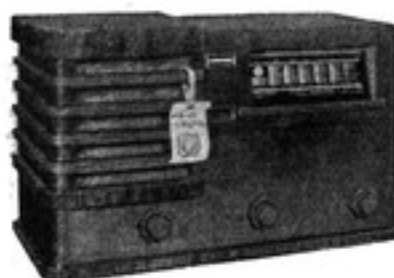
in Nußbaumgehäuse. Permanentdynam. Lautsprecher.
Flutlichtskala. Geräuschlose Abstimmung. Kurzwellen-
bereich. Tonblende

Aachen D 45

nur für Wechselstrom einschl. Röhren RM **317.50**

Röhrensatz:

AK1, H4129D, AB1, H4128D, L496 D,
G1064 } 67.—
oder AK1, RENS 1204, AB1, RENS 1284,
RES 964, RGN 1064 }



Aachen D 46

4 Röhren Super

in Nußbaumgehäuse. Permanentdynam. Lautsprecher.
Tonblende. Krachtöter. Schwundausgleich.
Stromverbrauch 60 Watt

Aachen D 46

nur für Wechselstrom einschl. Röhren . RM **330.—**

Röhrensatz:

AK 2, AF 3, AB 2, AF 7, AL 2, AZ 1 67.50

SABA

in Holzgehäuse mit doppel-parab. dynamischem Lautsprecher



333 WL

3 Röhren-Zweikreiser

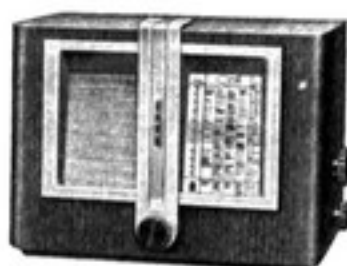
nur für Wechselstrom

333 WL

einschl. Röhren	RM 225.50
Sperrkreis hierzu	5.—
Röhrensatz:	
AF 7, AF 7, AL 1, AZ 1	42.50

3 Röhren-Zweikreiser

Bandfilter-Geradeaus-Empfänger, Lautstärkeautomatik
nur für Allstrom



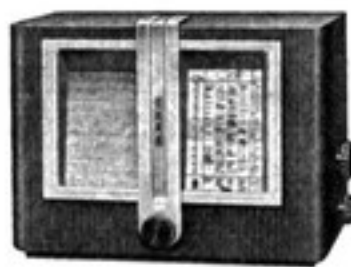
336 GW

336 GW

einschl. Röhren	RM 269.50
Sperrkreis hierzu	5.—
Röhrensatz:	
CF 7, CF 7, CL 2, CY 2	61.50

3 Röhren - Dreikreiser

Trennschärfe-Anzeiger, Lautstärkeautomatik
nur für Wechselstrom



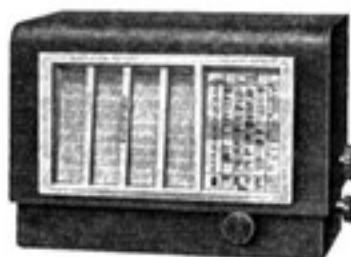
335 WL

335 WL

einschl. Röhren	RM 255.25
Röhrensatz:	
AH 1, AF 7, AB 2, AL 1, AZ 1	47.25

4 Röhren Superhet

Gesteigerte Trennschärfe, Lautstärkeautomatik
nur für Wechselstrom



530 WL
531 WL

530 WL

einschl. Röhren	RM 288.—
Röhrensatz:	
AF 3, AK 2, AF 7, AB 2, AL 1, AZ 1	64.—

531 WL

jedoch mit Kurzwellenteil einschl. Röhren	RM 303.—
Röhrensatz:	
AF 3, AK 2, AF 7, AB 2, AL 1, AZ 1	64.—

SACHSENWERK

sämtlich in Holzgehäuse



Olympia-Eins

2 Röhren-Einkreiser

mit eingebautem Sperrkreis

Olympia-Eins

für Wechselstrom einschl. Röhren . . . RM 165.-

Röhrensatz:

RES 1284, RENS 1374 d, RGN 1064 }
oder H 4128 D, L 4150 D, G 1064 } 32.25



Olympia-Zwei

3 Röhren-Zweikreiser

Kino-Skala, mit Sperrkreis und Tonblende

Olympia-Zwei (Triumph)

für Wechselstrom einschl. Röhren . . . RM 235.-

Röhrensatz:

RENS 1294, RENS 1284, RENS 1374 d, RGN 1064 }
oder H 4129 D, H 4128 D, L 4150 D, G 1064 . . . } 45.25



Olympia-Super-Fünf

3 Röhren-Fünfkreiser Super-Reflex

Kino-Skala. Fadingausgleich. Tonblende. Entbrummer
3 Watt Kraft-Endröhre

Olympia-Super-Fünf

für Wechselstrom einschl. Röhren . . . RM 287.-

Röhrensatz:

AK 1, RENS 1284, AB 1, RES 964, RGN 1064 }
oder AK 1, H 4128 D, AB 1, L 496 D, G 1064 . . } 54.-



Olympia-Super-Sechs

4 Röhren-Sechskreiser Super

Kino-Skala. Kurzwellenteil. Fadingautomatik. 2 facher
Entbrummer. 9 Watt Kraft-Endröhre

Olympia-Super-Sechs

für Wechselstrom einschl. Röhren . . . RM 327.-

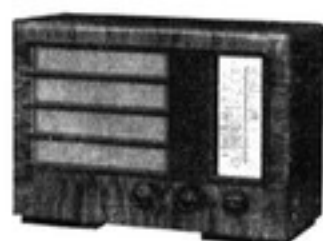
Röhrensatz:

AK 2, AF 3, AB 2, AF 7, AL 1, AZ 1 } 64.-

SEIBT

2 Röhren-Einkreiser

in Edelholzgehäuse, dynam. Lautsprecher, Sperrkreis



Type 216

	Wechselstrom	Allstrom
Type 216		
einschl. Röhren RM	164.—	190.—
zusätzlich Sperrkreis	5.—	mit Sperrkreis
Röhrensatz:		
w = AF 7, AL 1, AZ 1	30.75	—
Allstr. = CF 7, CL 2, CY 1	—	40.75

3 Röhren-Zweikreiser

mit dynamischem Lautsprecher, Sperrkreis



Type 326/326 S

	Wechselstrom	Allstrom
Type 326 einschl. Röhren		
in Holzgehäuse RM	235.—	259.—
in Preßstoffgehäuse RM	225.—	251.—
Röhrensatz:		
w = AF 3, AF 7, AL 1, AZ 1	42.50	—
Allstr. = CF 3, CF 7, CY 1	—	37.50

3 Röhren Super

mit dynamischem Lautsprecher, Tonblende
nur für Wechselstrom

Type 326 S einschl. Röhren		
in Holzgehäuse RM	276.—	
in Preßstoffgehäuse RM	267.—	
Röhrensatz:		
AK 2, AF 7, AB 2, AL 1, AF 1	52.25	

4 Röhren Super

in Edelholzgehäuse
mit Kurzwelle, einsteckbarer Sperrkreis
nur für Wechselstrom



Type 426 S

Type 426 S		
einschl. Röhren RM	328.—	
Röhrensatz:		
AK 2, AF 3, AB 2, AC 2, AL 1, AZ 1	59.25	

SIEMENS

sämtlich in Holzgehäuse



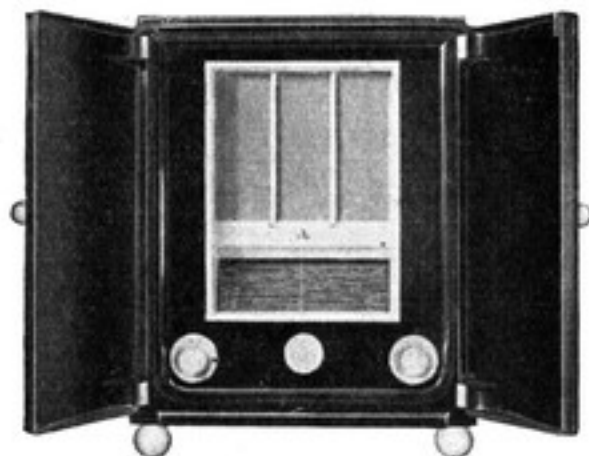
Type Standard S 520 WL
S 520 GWL

2 Röhren-Einkreiser

Schleiflackgehäuse rot oder schwarz
Sperrkreis. Tonblende. Entbrummer

Type Standard S 520 WL oder S 520 GWL

	Wechselstrom	Allstrom
einschl. Röhren RM	165.—	185.—
Röhrensatz:		
W = AF 7, RES 964, RGN 1064 od. } AF 7, L 496 D, G 1064 }	30.75	—
Allstr. = CF 7, CL 2, CY 1	—	40.75



Type Schatulle S 53 WL
S 53 GWL

3 Röhren-Zweikreiser

Tonblende. Stummabstimmung. Sperrkreis
Preßstoffgehäuse schwarz

Type Schatulle S 53 WL oder S 53 GWL

	Wechselstrom	Allstrom
einschl. Röhren . RM	248.—	279.—
Röhrensatz:		
W = RENS 1294, } RENS 1284, RES 964, } RGN 1064 oder } H 4129 D, H 4128 D, } L 496 D, G 1064 }	45.—	—
Allstr. = CF 3, CF 7, } CL 2, CY 1 }	—	55.50



Type Schatulle S 540 WLK
S 540 GWLK

4 Röhren Super

Automatischer Schwundausgleich. Tonblende
Schleiflackgehäuse rot oder schwarz

Type Schatulle S 540 WLK oder S 540 GWLK

	Wechselstrom	Allstrom
einschl. Röhren RM	368.—	418.—
Röhrensatz:		
W = ACH 1, RENS 1294, AB 1, } RENS 1284, RES 964, RGN 1064 } oder ACH 1, H 4129 D, AB 1, } H 4128 D, L 496 D, G 1064 }	67.—	—
Allstr. = CK 1, CF 3, CB 1, CF 7, } CL 2, CY 1 }	—	80.—

STASSFURT

in Holzgehäuse

3 Röhren-Zweikreiser



LW 35

in Edelholzgehäuse, 110, 125, 150, 220 und 240 Volt,
nur mit eingebautem dynam. Lautsprecher „Makrodyn“
und eingebautem Sperrkreis
nur für Wechselstrom

LW 35 einschl. Röhren RM **227.—**

Röhrensatz: RENS 1294 oder H 4129 D, RENS 1284
od. H 4128 D, RES 964 oder L 496 D, RGN 1064
oder G 1064 45.—

LW 36 einschl. Röhren RM **240.—**

Röhrensatz: AF 3, AF 7, AL 1, AZ 1 42.50

Allstrom - 3 Röhren-Zweikreiser



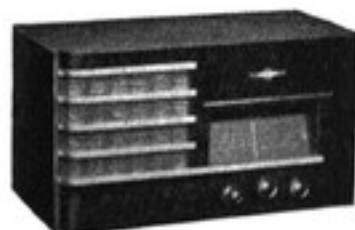
GWL 35
LW 36

in Edelholzgehäuse,
umschaltbar auf Spannungen von 110 bis 220 Volt,
nur mit eingebautem, permanent-dynamischen Spezial-
Lautsprecher, mit eingebautem Sperrkreis
für Allstrom

GWL 35 einschl. Röhren RM **262.—**

Röhrensatz: CF 7, CF 3, CL 2, CY 1, EU VI 59.50

4 Röhren-Bandfilter Superhet



Imperial 45
Imperial 46 WL

mit Kurzwellenbereich, in Edelholzgehäuse,
110, 125, 150, 220, 240 Volt,
nur mit eingeb. elektrodynam. Lautsprecher „Makrodyn“,
mit Kurzwellenbereich
nur für Wechselstrom

Imperial 45 einschl. Röhren RM **324.—**

Röhrensatz: AK 1, RENS 1294 oder H 4129 D,
REN 924 oder AN 4029, RES 964 oder L 496 D,
RGN 1064 oder G 1064 61.—

4 Röhren-Bandfilter Superhet

mit Kurzwellenbereich in ganz neuer Schaltungsart
Edelholzgehäuse, 110, 125, 150, 220 und 240 Volt,
mit eingebautem, dynamischen Lautsprecher „Makrodyn“
nur für Wechselstrom

Imperial 46 WL einschl. Röhren RM **330.—**

Röhrensatz: AK 2, AF 3, AB 2, AC 2, AL 1, AZ 1 59.25

Das Gerät wird jetzt im gleichen Gehäuse wie der
Imperial 45 geliefert

STASSFURT

in Holzgehäuse



Imperial 46 St

4 Röhren-Bandfilter Superhet

Das gleiche Gerät wie Imperial 46 M, jedoch in aus Edelholz hergestellter Schatulle in modernem, vornehmen Stil. Die Türen sind so sinnreich konstruiert, daß sie nach Aufklappen in die Tiefe des Gehäuses zurückgeschoben und somit nicht beschädigt werden können und keinen unnötigen Raum beanspruchen

Imperial 46 St einschl. Röhren . . . RM **380.**—

Röhrensatz:

AK 2, AF 3, AB 2, AC 2, AL 1, AZ 1 . . . 59,25



Imperial 55 M

5 Röhren-Bandfilter Superhet

Mit Kurzwellenbereich, in Edelholzgehäuse, 110, 125, 150, 220 und 240 Volt, nur mit eingebautem dynamischen Lautsprecher „Makrodyn“

nur für Wechselstrom

Imperial 55 M einschl. Röhren . . . RM **420.**—

Röhrensatz:

2 RENS 1294 oder H 4129 D, AK 1, REN 924 | 74.—
oder AN 4092, RGN 1064 oder G 1064 . . . }



Imperial 55 Tr

Das gleiche Gerät wie Imperial 55 M, aber ohne eingebauten Lautsprecher

Imperial 55 Tr einschl. Röhren . . . RM **385.**—

Röhrensatz:

2 RENS 1294 oder H 4129 D, AK 1, REN 924 | 74.—
oder AN 4092, RGN 1064 oder G 1064 . . . }



Imperial 55 St

Das gleiche Gerät wie Imperial 55 M, jedoch in hochfeiner Schatulle. Ausführung wie oben unter Imperial 46 St gesagt

Imperial 55 St einschl. Röhren . . . RM **480.**—

Röhrensatz:

2 RENS 1294 oder H 4129 D, AK 1, REN 924 | 74.—
oder AN 4092, RGN 1064 oder G 1064 . . . }

STASSFURT

in Holzgehäuse

6 Röhren-Bandfilter Superhet



Imperial 65

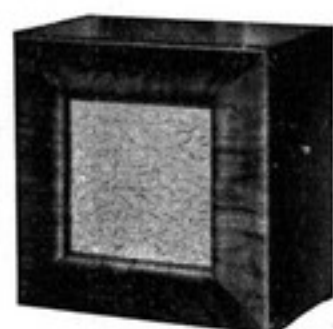
mit Kraftverstärker, mit 6 Watt Sprechleistung bei 4% Klirrfaktor, in Edelholzgehäuse, Wellenbereich: 200-600, 1000-2000 m, nur für Wechselstrom 110, 125, 150, 220 und 240 Volt, als Tischapparat

Imperial 65

einschl. Röhren RM **460.-**

Röhrensatz:

2 RENS 1294 oder H 4129 D, AK 1, REN 924
oder AN 4092, REN 904 oder A 4110, LK 4200
2 RGN 1064 oder G 1064 110.25



Makrodyn 4

Für dieses Gerät verwende man nur den elektrodynam. Speziallautsprecher „Makrodyn 4“ in Nußbaumgehäuse

Lautsprecher Makrodyn 4

elektrodynam. Speziallautsprecher in Nußbaumgehäuse RM **148.-**

Musikschrank



Imperial 65

in formschönem, hochluxuriösen Nußbaumgehäuse, mit eingebautem Empfänger Imperial 65 und dynamischem Großlautsprecher, kombiniert mit Hochtensystem. Ausgezeichnete Schallplattenwiedergabe, kräftiges elektrisches Laufwerk mit vollautomatischer Ein- und Ausschaltvorrichtung, eingebautes Schallplattenmagazin, Tonblende für Rundfunkempfang und Schallplattenwiedergabe

Musikschrank Imperial 65

für Wechselstrom einschl. Röhren . . . RM **1120.-**

Röhrensatz wie für Imperial 65 110.25

Musikschrank



Imperial 44

der kleine Bruder des Musikschrankes Imperial 65 mit eingebautem Vierröhren-Superhet-Empfänger, elektrischem Laufwerk und elektrodynam. Lautsprecher „Makrodyn“

Musikschrank Imperial 44

für Wechselstrom einschl. Röhren . . . RM **497.50**

Röhrensatz wie für Imperial 44 61.-

SCHAUB

sämtlich in Edelholzgehäuse



Neckar

2 Röhren-Einkreiser

mit Freischwinger-Lautsprecher, Sender-Kompaß.
Sperrkreis für beide Wellenbereiche
nur für Wechselstrom

Neckar

einschl. Röhren RM 142.—
Röhrensatz:

AF 7, RES 164, RGN 564 }
oder AF 7, L 416 D, G 564 } 26.25

2 Röhren-Zweikreiser

Dynamischer Lautsprecher, Sperrkreis, Tonblende,
Bereichsanzeiger



Baden

Baden einschl. Röhren

im Holzgehäuse RM	217.—	264.—
im Preßstoffgehäuse RM	212.—	—

Röhrensatz:

W = RENS 1284, AB 1, RES 964, RGN 1064 } oder H 4128 D, AB 1, L 496 D, G 1064 }	36.50	—
---	-------	---

Allstr.

CH 1, CF 7, CL 2, CY 1	—	54.75
----------------------------------	---	-------

3 Röhren - Dreikreiser

Schwundausgleich, Tonblende, Sperrkreis
nur für Wechselstrom



Heidelberg

Heidelberg

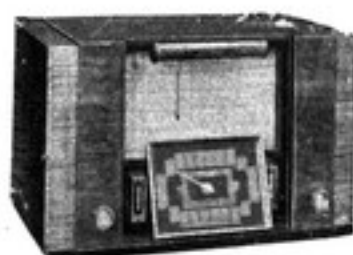
einschl. Röhren RM 259.—

Röhrensatz:

AH 1, AB 2, AF 7, AL 1, AZ 1 47.25

4 Röhren - Siebenkreiser Super

Hochleistungssuperhet mit Sender-Kompaß, veränderliche
Bandbreite, Tonblende, Kurzwelle
nur für Wechselstrom



Schwarzwald

Schwarzwald

einschl. Röhren RM 352.—

Röhrensatz:

AK 2, AF 3, AF 7, AL 1, AZ 1, AB 2 64.—

SCHALECO



Traumland W/GW

3 Röhren-Zweikreiser

in Holzgehäuse

Type Traumland

einschl. Röhren RM

	Wechselstrom	Allstrom
--	--------------	----------

	235.—	242.—
--	--------------	--------------

Röhrensatz:

w = AF 7, AB 2, AF 7, AL 2, AZ 1

50.—	—
------	---

Allstr. = CF 7, CB 1, CF 7, CL 2,

—	53.—
---	------

Bei Verwendung des Allstrommodells an Wechselstrom zusätzlich

Röhre CY 1

8.—

Vielkreiser Groß-Super

ohne Lautsprecher. In Metallgehäuse. Kurzwelle.
Schwundausgleich. Tonblende
nur für Wechselstrom



Escorial-Truhe

Type Escorial einschl. Röhren RM **800.—**

Röhrensatz:

AF 3, AK 2, AC 2, AF 3, AF 7, AB 2, AC 2,

2 x AL 1, AC 2, AZ 1 109.75

TEFAG

2 Röhren-Zweikreiser

Holzgehäuse. Dynamischer Lautsprecher. Tonblende.
Sperrkreis, nur für Wechselstrom



Tefadyn 22

Type Tefadyn 22 einschl. Röhren . . . RM **205.50**

Röhrensatz:

RENS 1284, RES 964, AB 1, RGN 1064

oder H 4128 D, L 496 D, AB 1, G 1064 . . . 36.50

3 Röhren-Zweikreiser

Holzgehäuse. Tonblende. Sperrkreis



Tefadyn 32

Type Tefadyn 32

einschl. Röhren RM

	Wechselstrom	Allstrom
--	--------------	----------

229.50	250.—
---------------	--------------

Röhrensatz:

w = AF 3, AF 7, AL 1, AZ 1 . .

42.50	—
-------	---

Allstr. = CF 3, CF 7, CL 2, CH 1

—	55.50
---	-------



Supertefadyn

TEFAG (siehe auch vorhergehende Seite)

4 Röhren Super

Holzgehäuse. Autom. Schwundausgleich. Tonblende

	Wechselstrom	Allstrom
Type Supertefadyn		
einschl. Röhren . . . RM	318.—	355.—
Röhrensatz :		
W = AH1, AH1, AB2, AC2 } AF 7, AL 1, AZ 1 }	66.75	—
Allstr. = CK 1, CH 1, CB 2 } CF 7, CL 2, CY 1 }	—	78.75



Diplomat

TEKADE

2 Röhren - Einkreiser

in Holzgehäuse. Freischwingerlautsprecher.
3 Wellenbereiche

	Wechselstrom	Gleichstrom
Type Diplomat		
einschl. Röhren . . . RM	155.25	159.—
Röhrensatz :		
W = RENS 1284, RENS 1374d } RGN 1064 oder H 4128 D } L 4150 D, G 1064 }	32.25	—
G = RENS 1884, RENS 1823 d } oder H 2518 D, L 2318 D }	—	30.—



Herzog

3 Röhren - Zweikreiser

Holzgehäuse mit dynam. Lautsprecher. Sperrkreis.
Tonblende. Lichtantenne
nur für Wechselstrom

Type Herzog	
einschl. Röhren RM	243.50
Röhrensatz :	
AF 3, AF 7, AL 1, AZ 1	42.50



Konsul

4 Röhren Super

in Edelholzgehäuse. Automat. Schwundausgleich
nur für Wechselstrom

Type Konsul	
einschl. Röhren RM	289.75
Röhrensatz :	
AK 1, RENS 1234, RENS 1254, RES 964 } RGN 1064 oder AK 1, X 4123, AN 4126 } L 496 D, G 1064 }	64.75

TELEFUNKEN

sämtlich in Holzgehäuse

2 Röhren-Einkreiser

Dynamischer Lautsprecher. Sperrkreis. Tonblende für All- und Wechselstrom



Type T 512

	Wechs- strom	All- strom
Type T 512 einschl. Röhren . . . RM	163.-	183.-
Röhrensatz:		
W = AF 7, RES 964, RGN 1064 . . . } oder AF 7, L496 D, G 1064 }	30.75	—
Allstr. = CF 7, CL 2, CY 1	—	40.75

3 Röhren-Zweikreiser

Doppelsperrkreis. Dynamischer Lautsprecher. Klangfarbenswitcher, für All- und Wechselstrom

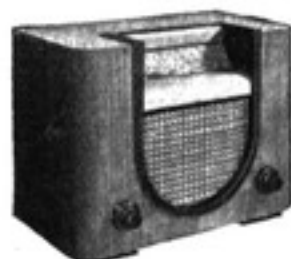


Type T 523

Type T 523 einschl. Röhren . . . RM	235.-	264.-
Röhrensatz:		
W = RENS 1294, RENS 1284, RES 964, } RGN 1064 } oder H 4129 D, H 4128 D, L 496 D, G 1064 }	45.-	—
Allstr. = CF 3, CF 7, CL 2, CY 1	—	55.50

3 Röhren Super

Schwundausgleich, nur für Wechselstrom



Type T 543

Type T 543 einschl. Röhren RM	269.-	
Röhrensatz:		
ACH 1, RENS 1284, AB 1, RES 964, RGN 1064 } oder ACH 1, H 4128 D, AB 1, L 496 D, G 1064 }		54.-

4 Röhren Super

Kurzwele. Schwundausgleich. Stummabstimmung für All- und Wechselstrom



Type T 564

	Wechs- strom	All- strom
Type T 564 einschl. Röhren . . . RM	342.-	384.-
Röhrensatz:		
W = ACH 1, RENS 1294, AB 1, } RENS 1284, RES 964, RGN 1064 . . . } oder ACH 1, H 4129 D, AB 1, H 4128 D, } L 496 D, G 1064 }	67.-	—
Allstr. = CK 1, CF 3, CB 1, CF 7, } CL 2, CY 1 }	—	80.-

6 Röhren Super

Kurzwele. Speziallautsprecher mit Nawi-Membran Schwundausgleich, nur für Wechselstrom



Type T 586

Type T 586 einschl. Röhren RM	459.-	
Röhrensatz:		
ACH 1, RENS 1294, RENS 1294, AB 1, } REN 904, RE 604, RE 604, RGN 2004 . . . } oder ACH 1, H 4129 D, H 4129 D, AB 1, } A4110, LK 460, LK 460, G 2004 }		99.75

WEGA

sämtlich in Holzgehäuse



Type 77 Spezial

3 Röhren-Einkreiser

Freischwingerlautsprecher. Sperrkreis. Lichtantenne

Type 77 Spezial	Wechselstrom	Gleichstrom
einschl. Röhren RM	115.75	106.75
Röhrensatz:		
W = 2 x REN 904, RE 134, RGN 354 } oder 2 x A 4110, L 413, G 564 . . . }	25.75	—
G = 2 x RE 034 S, RE 134 S . . . } oder 2 x W 406 S, L 413 S }	—	16.75



Type Burg Lichtenstein

2 Röhren-Einkreiser

Dynamischer Lautsprecher

Type Burg Lichtenstein	Wechselstrom	Allstrom
einschl. Röhren RM	152.75	171.10
Röhrensatz:		
W = AF 7, AL 1, AZ 1	30.75	—
Allstr. = CF 7, CL 1, CY 1 . . .	—	38.—



Type Schiller

2 Röhren-Zweikreiser Reflex

Dynamischer Lautsprecher. Sperrkreis. Tonblende
nur für Wechselstrom

Type Schiller	Wechselstrom	Allstrom
einschl. Röhren RM		201.50
Röhrensatz:		
RENS1284, AB 1, RES964, RGN1064 } od. H 4128 D, AB 1, L 496 D, G 1064 }		36.50



Type Stuttgart

3 Röhren-Zweikreiser

Dynam. Lautsprecher. Schwundausgleich. Sperrkreis

Type Stuttgart	Wechselstrom	Allstrom
einschl. Röhren RM	226.50	251.75
Röhrensatz:		
W = AF 3, AF 7, AB 2, AL 1, AZ 1	46.50	—
Allstr. = CF3, CF7, CB2, CL1, CY1	—	57.75

BATTERIE-EMPFÄNGER



Nora B 423 L

Eol. Nora

4 Röhren - Zweikreiser

in Holzgehäuse, mit eingebautem dynam. Lautsprecher.
Sperrkreis. Tonblende

Nora B 423 L einschl. Röhren RM **188.75**
Mehrpreis für Sperrkreis 3.—
Röhrensatz: KF 7, KL 1, KC 1, KL 2 38.75

4 Röhren - Einkreiser

in Sparschaltung. Edelholzgehäuse. Tonblende. Dynam.
Lautsprecher. Doppelsperrkreis

Owin L 91 B Oekonom-Junior
einschl. Röhren RM **134.25**
Röhrensatz: RE 034, RES 094, 2xRE 114
oder W 406, H 406 D, 2xL 410 27.25



Owin L 91 B u. L 92 B

4 Röhren - Zweikreiser

in Sparschaltung. Edelholzgehäuse. Tonblende. Dynam.
Lautsprecher. Doppelsperrkreis

Owin L 92 B Oekonom 35
einschl. Röhren RM **197.50**
Röhrensatz: RES 094, RE 034, RE 084, 2xRE 114
oder H 406 D, W 406, A 408, 2xL 410 32.50



Brandt Columbus 104/109

3 Röhren - Einkreiser

in Sparschaltung. 2 Volt. Preßstoffgehäuse mit Edeltön-
lautsprecher und Tonblende

Roland Brandt Columbus 104
einschl. Röhren RM **107.—**
Mehrpreis für Spezialsperkreis 7.—
Röhrensatz: KC 1, KC 1, KL 1 19.—

Roland Brandt Columbus 109 jedoch 4 Volt und
mit Kurzwellen, einschl. Röhren RM **109.50**
Mehrpreis für Sperrkreis 7.—
Röhrensatz: RE 034, RE 034, RES 164
oder W 406, W 406, L 416 D 17.50

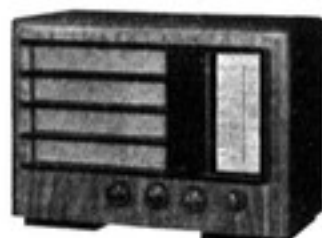


Brandt Columbus 188

5 Röhren - Zweikreiser

in B-Verstärkung. Preßstoffgehäuse mit dynam. Laut-
sprecher und Tonblende

Roland Brandt Columbus 188
einschl. Röhren RM **188.50**
Röhrensatz: RES 094, RE 034, RE 084, 2xRE 114
oder H 406 D, W 403, A 408, 2xL 410 32.50



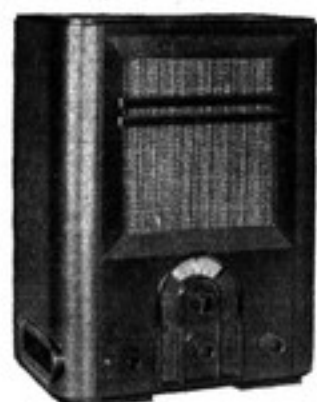
Selbt 246 B

4 Röhren - Zweikreiser

in Sparschaltung. 2 Volt. Edelholzgehäuse. Permanent-
dynam. Lautsprecher

Selbt 246 B einschl. Röhren RM **188.75**
Röhrensatz: KF 8, 2xKC 1, KL 1 30.75

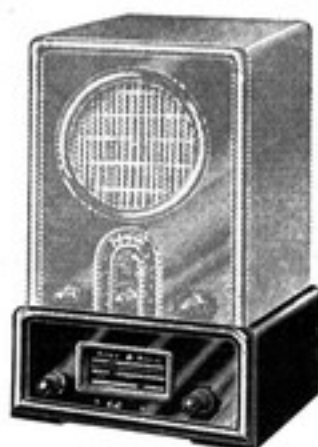
VOLKSEMPFANGER UND VE-VORSATZE



VE 301

Freischwinger-Lautsprecher. Wechsel- u. Allstromempfänger in Preßstoffgehäuse. Gleichstr.- u. Batterieempfänger in Holzgehäuse

Wechselstr.einschl. Röhr. RM **76.-**
 Gleichstrom " " " **76.-**
 Allstrom " " " **87.-**
 Batterie " " " **65.-***
 *ohne Batterie und Akku



**VE - Vorsatz
Columbus 55**

Wechselstrom einschl. Röhre . . RM **68.-**
 Gleichstrom einschl. Röhre . . RM **69.75**
 od. **Braun-Vorsatz**
 Wechselstrom einschl. Röhre . . RM **72.-**



Körting-VE-Super - Vorsatz

nur Wechselstrom einschl. Röhre
 RM **90.-**

KOFFEREMPFANGER- UND KURZWELLENVORSATZE



**Körting
Koffer-Super**

Hochleistungsgerät für Wochenend und Reise
 einschl. Röhr. ohne Batterie
 RM **315.-**

Röhrensatz: KF 2, KF 8
 KF 7, KL 2 **53.50**



Seibt-Koffer 246 K

mit 2 Volt - Sparröhren.
 Mit permanent-dynamisch.
 Lautspr. einschl. Röhren
 RM **205.-**

Mit magnet.Lautspr. **195.-**
 Röhrensatz: KF 8, KC 1
 KC 1, KL 1 **30.75**



**Staßfurter-Kurzwellen-Vorsatz-
gerät**

einschl. Röhre RM **67.50**

**Detex „Phänomen“
Kurzwellenvorsatz**
 für jed. Empfänger RM **36.-**

AUTO-EMPFÄNGER



Körting Auto-Super

mit eingebautem, volldynamischen Lautsprecher
und Bedienungskopf, ohne Röhren
und ohne Einbau

6 Volt . . . RM 275.—	12 Volt . . . RM 279.—
Röhrensatz „ 73.25	Röhrensatz „ 69.25

einschl. Röhren RM **348.25**

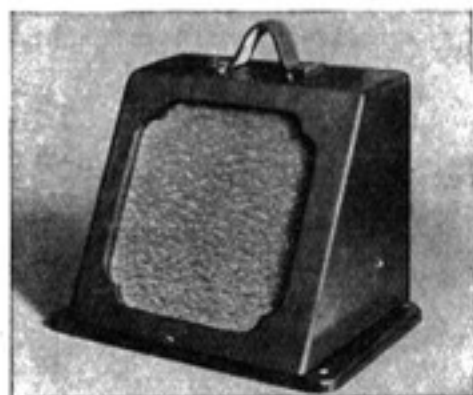
Bei Bestellung bitte angeben, ob für 6 oder
12 Volt-Batterie

Röhrensatz:

für 6 Volt-Batterie: EK 1, EF 2, EF 1, EB 1, EL 1

für 12 Volt-Batterie: CK 1, CF 3, CF 7, CB 1, CL 1

Preis für einen **zweiten** (separaten) permanent-
dynamischen Lautsprecher (DRGM)
ohne Zuleitung RM **48.—**



Mende Auto-Super AE 35

Der Mende AE 35 ist ein 4 Röhren Super mit
den neuesten Auto-Röhren, Fading-Regulierung,
indirekt beleuchteter blendfreier Tachometer-
Skala, auf die wichtigsten Stationsnamen geeicht,
einfachste Bedienung. Die Einschaltung erfolgt
durch abziehbaren Schlüssel. Für die Bedienung
sind zwei Knöpfe — Abstimmung und Lautstärke
— vorhanden, ferner Anschluß für Lautsprecher
im Freien und Schallplatten-Übertragung, leicht
auswechselbare Sicherung.

Der permanent-dynamische Lautsprecher ist aus-
wechselbar und kann evtl. auch als zweiter Laut-
sprecher zu einem Rundfunkgerät im Hause
verwendet werden.

Apparat

mit Lautsprecher, ohne Montage . RM **230.—**

Röhren RM **84.25**

einschl. Röhren RM **314.25**

Empfängermaße: ca. 297 x 163 x 156 mm

Lautsprechermaße: ca. 215 x 215 x 115 mm

Gewicht mit Lautsprecher und Gleichrichter
ca. 11,5 kg

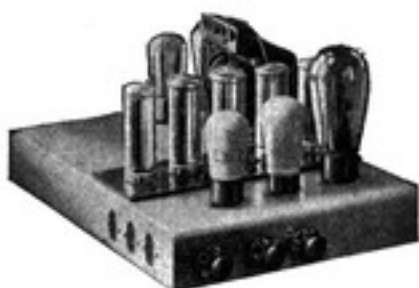
Röhrensatz: EK 1, EF 2, EF 1, EB 1, EL 1, EZ 1



STASSFURTER KRAFTVERSTÄRKER



Makrophon 64



Makrophon 184

Makrophon 64

Kraftverstärker mit 6 Watt Sprechleistung bei 4% Klirrfaktor, nur für Wechselstrom

Makrophon 64 einschl. Röhren RM **321.50**

Röhrensatz:

2xREN 904, LK 4200, 2xRGN 1064 . 62.50

Der Makrophon-Verstärker 64 dient gleichzeitig als Steuerverstärker für den Makrophon-Verstärker 184

Makrophon 184

Kraftverstärker mit 18 Watt unverzerrter Sprechleistung bei nur 2% Klirrfaktor. Unter Verwendung entsprechender Speziallautsprecher ausreichend für größte Säle und Plätze, nur für Wechselstrom

Makrophon 184 einschl. Röhren RM **576.—**

Röhrensatz:

RV 2400, 2xRGN 1404 206.—

KÖRTING-KRAFTVERSTÄRKER



HKW 7,5



LKEW 18



BKW 70

HKW 7,5

In sich geschlossene Uebertragungsanlage für mittelgroße Säle. 7,5 Watt Leistung.

nur für Wechselstrom einschl. Röhren RM **394.—**

Röhrensatz:

2xREN 904, 2xRES 964, RGN 1064 . 49.—

LKEW 18

mit 18 Watt Sprechleistung mit 4% Klirrfaktor nur für Wechselstrom einschl. Röhren RM **572.—**

Röhrensatz: RENS 1284, REN 904

2 RV 258, 2 RGN 1404 137.—

BKW 70

70 Watt B-Verstärker für Großübertragungsanlagen Tontreue Wiedergabe. Eingangsseitiger Umschalter. Mikrophon. Tonabnehmer. Rundfunk. Leistung reicht zur Vollaussteuerung eines Großlautsprechers Modell Maximus Titan oder für 4-8 Großlautsprecher Maximus

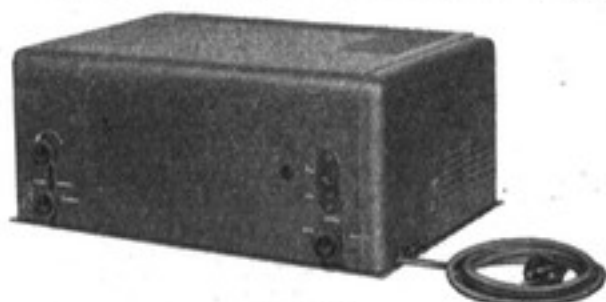
nur für Wechselstrom einschl. Röhren RM **1206.—**

Röhrensatz: 2 REN 904, RE 604, 4 RS 241

RGQZ 1,4/0,4d 156.—

Preisänderungen vorbehalten!
Rabatt in jedem Fall auf Anfrage!

TELEFUNKEN-KRAFTVERSTÄRKER



Ela V 15

Ela V 15

3 stufiger B-Verstärker 220 Volt. Eingangsumschalter. Rundfunk. Tonabnehmer. Mikrophon. Tonblende. Lautstärkeregl. Entbrummer

f. Gleichstrom einschl. Röhren RM **429.50**

Röhrensatz:

1 REN 1814, 2 REN 1822, 2 RS 241 94.50



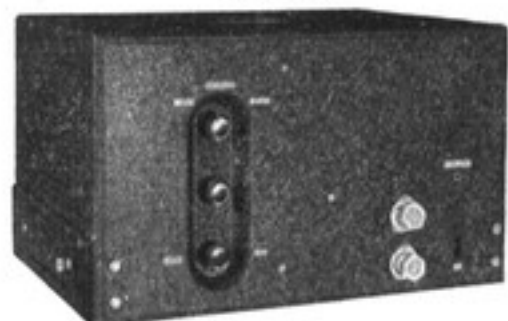
Ela V 39

Ela V 39

3 stufiger B-Verstärker O. Eingangsumschalter. Rundfunk. Tonabnehmer. Mikrophon. Tonblende. Lautstärkeregl. Entbrummer

f. Wechselstr. einschl. Röhren RM **574.—**

Röhrensatz: REN 914, RE 604, } 94.—
2 RS 241, 1 RGQZ 1,4/0,4 D . . }



Ela V 71

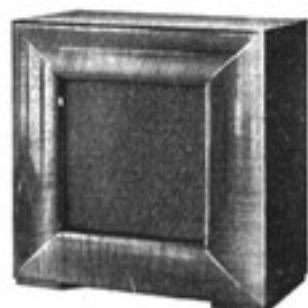
Ela V 71

4 stufiger Verstärker von 70 Watt Sprechleistung. Eingangsumschalter. Rundfunktonabnehmer. Mikrophon. Lautstärkeregl. Eingebaute Tonblende und Netzschalter erleichtern Montage u. Bedienung. Leistungsaufnahme a. d. Netz bei Leerlauf 200 VA bei voller Aussteuerung 300 VA

für Wechselstr. einschl. Röhren RM **1206.—**

Röhrensatz: 2 REN 904, RE 604, } 156.—
4 RS 241, RGQZ 1,4/0,4d . . }

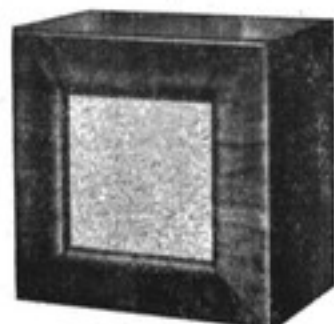
STASSFURTER-GROSS-LAUTSPRECHER



Makrophon 3

Makrophon 3

Bis 8 Watt belastbar, besonders für Makrophon-Verstärker 64 geeignet RM **120.—**



Makrophon 4

Makrophon 4

Speziallautsprecher, besonders auf den Großempfänger Imperial 65 abgestimmt RM **148.—**

Für Verstärker und Großlautsprecher Preisänderungen vorbehalten. — Rabatt in jedem Fall auf Anfrage!

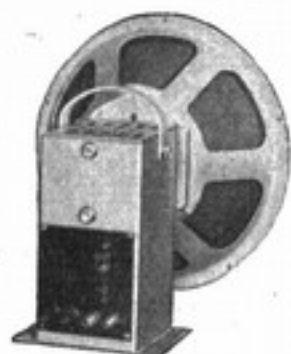
KÖRTING- UND TELEFUNKEN-GROSSLAUTSPRECHER



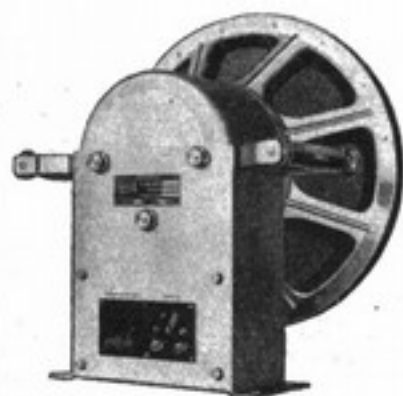
Körting Konzert
Bis 6 Watt Belastung
Für größere Räume, Gastz. usw.
Gleichstrom RM 42.—
Wechselstrom RM 62.—
RGN 1064 RM 6.—



Körting Domette
Bis 3 Watt Belastung.
Darf nur in Verbindung mit Groß-
verstärker geliefert werden.
Gleichstrom RM 24.—
Wechselstrom RM 40.—
Gleichrichterröhre . . . RM 5.—



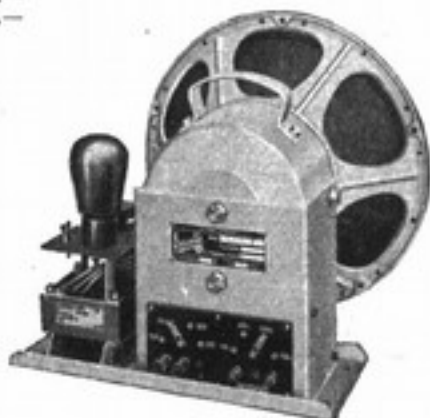
Körting Maximus Minor
12 Watt Großlautsprecher
Gleichstrom ohne Trafo RM 99.50
Wechselstrom " " RM 129.50
RGN 1064 RM 6.—



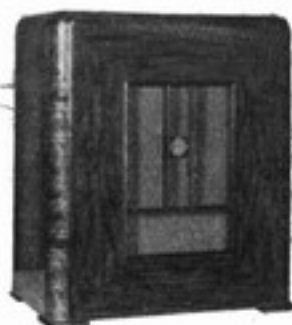
Körting Maximus Titan
60 Watt Großlautsprecher
Gleichstrom mit Trafo . RM 580.—
Wechselstrom Zusatzpreis
für Erregergleichrichter RM 55.—
RGN 4004 RM 20.—



Körting Rundstrahler
Ausführung G 220 . RM 450.—
Ausführung P
mit per. Magnet ohne
Ständer RM 605.—
Dreibeinständer . . RM 110.—



Körting Maximus P
20 Watt Großlautsprecher
Durch Fortfall der Erregerstrom-
zufuhr verbilligt und vereinfacht
sich Leitungsführung. Für Kraft-
verstärker mit umschaltbarem An-
passungstrafo. Für Empfänger mit
Universalausgangstrafo RM 875.—



**Telefunken Kraftsprecher
Ultrakraft I/II**
Ela L 48/K 11 in Edelholzgehäuse
m. angebaute Fuß. Kraftsprecher
für Schulen, Betriebe, Versamm-
lungsräume und Lokale. Ela K 12
im gleichen Gehäuse mit 7,5 Watt-
Verstärk., Schallplatte, Mikrophon.
Ela L 49 20 Watt belastbar mit an-
gebaute Fuß. Ela L 48 RM 110.—
Einbaugleichrichter . RM 50.—
Ela K 12 Wechselstr. m. Röhre. 580.—
Ela L 49 RM 260.— Ela K LW 215.—
Gleichrichter 50.— Ela KLG 175.—



**Telefunken
Riesenkraft I Ela L 411**
Höchster Wirkungsgrad mit Nawi-
Membran. Maximale Belastung
70 Watt. Leistungsaufnahme der
Feldspule 40 Watt. Anschluß-
spannung 220V. Der eingeb. Ueber-
trager ist an 140 Ohm angepaßt.
Höhe 49,5 cm, Breite 48 cm, Tiefe
35,5 cm. Gew. etwa 60 kg, RM 750.—
Gleichrichter Ela B 8:2 RM 130.—
Gleichrichterröhre 4004 RM 20.—



**Telefunken
Riesenkraft II Ela L 414**
Maximale Belastung 150 Watt.
Leistungsaufnahme der Feldspule
60 Watt. Anschlußspannung 220V.
Der eingebaute Uebertrager ist
an 140 Ohm angepaßt.
Höhe 58,5 cm, Breite 57 cm
Tiefe 42 cm, Gewicht etwa 77,5 kg
RM 1300.—
Gleichrichter Ela B 812 RM 130.—
RGN 4004 RM 20.—

Preisänderungen vorbehalten! — Rabatt in jedem Fall nur auf Anfrage!

GRAWOR-LAUTSPRECHER



Volkslautsprecher

Preßgehäuse m. eingebautem
Freischwingersystem
RM 25.—

farbig RM 26.—

Chassis: Freischwinger Type
G Fr Nr. 341 . . . RM 12.—

Permanentdyn. Type G Pm
Nr. 342 RM 26.—



Triumph

Nußbaumgehäuse mit
Spezial-Freischwinger-
system. An alle
Empfänger anzupassen
RM 25.50



Piccolo Dynamo

Nußbaumgehäuse. Dynamo-
chassis. Bis zu 3 Watt belast-
bar. Gleichstrom-Ausführung
RM 45.—

Wechselstrom - Ausführung
RM 66.—

Permanent - Ausführung
RM 54.—



Dynacord Dynamo

Nußbaumgehäuse. Plastische Klang-
wiedergabe. Bis zu 5 Watt belastbar.

Gleichstrom-Ausführung . RM 60.—

Wechselstrom-Ausführung „ 89.—

Permanent-Ausführung . „ 72.—



Sektorfar

Nußbaumgehäuse. 4 Pol - Doppel-
Magnet-System. Bis 5 Watt belastbar.
RM 75.—



Energos

Universal - Trans-
formator. Bis 12
Watt belastbar.

Gleichstrom-Aus-
führung RM 81.—

Wechselstrom-
Ausführung
mit Röhrgleich-
richter, ohne Röhre
RM 106.—



Rundstrahler

Rundstrahler Type A nur in Ampelform RM 105.—

Rundstrahler Type B in Ampelform „ 125.—

Rundstrahler Type B für Stativ . . „ 125.—

Stativ, zusammenlegbar, für Type B

Höhe etwa 3 m „ 160.—

Einrohr-Stativ „ 60.—

Dreibein-Stativ „ 125.—



Optimus Permanent

Universal - Trans-
formator. Bis zu
6 Watt belastbar.
RM 68.—

Elektro-Dosen, Tonarme und Mikrofone



Grawor Super

Mit verstellbarer Anschlußschelle für Tonarme von 18—21 mm Durchmesser
RM 10.50



Grawor Normal

Hochglanz-vernick. Anschlußschelle für Tonarme von 18—21 mm, auch als Schneidedose geeignet . . RM 15.—



Grawor Universal in Preßstoff

Universal o. Lautstärkeregl. RM 10.50
Universal m. Lautstärkeregl. RM 14.—



Grawor Tonmeister

Hochglanz-vernickelter Tonarm
Tragarmlänge 22 cm . . . RM 19.50



Grawor Accordeon

Tragarmlänge 24 cm . . . RM 22.50



Grawor Record

Hochglanz-vernickelt
Tonarmlänge 23 cm . . . RM 33.—



Tisch-Mikrofon

RM 75.—

30 Millivolt Sprechspannung. Umschaltbar auf Mikrofon, Tonabnehmer u. Radio-Lautstärkeregl. Umschaltkasten f. Stativmikrofon . . . RM 60.—



Stativ-Mikrofon

RM 100.—



Dralowid Reporter

Type DR 2

Für Schallplattenaufnahme und sonstige Uebertragungszwecke

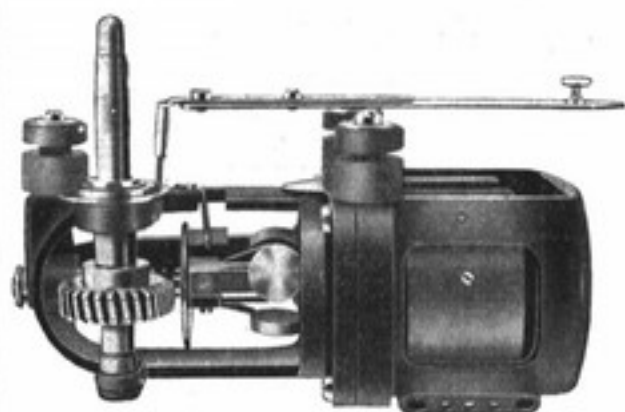
RM 42.—

Telefunken-Amateurmikrofon Ela M 64 mit Taschenlampenbatterie zu betreiben RM 27.—

Telefunken-Bändchenmikrofon Ela M 25 } RM 342.—

Großer verstellbarer Ständer Ela J 76 RM 36.—

Elektrische Plattenspieler



Type W 78 RM 23.50



Type P 7 RM €4.- (mit Laufwerk W 78)

Type	Ausführung — Zubehör	Gewicht kg	Mit Laufwerk RM		
			Roland	W 78	U 78
P 9	Feinpoliertes, stabiles Nußbaumgehäuse in höchster Vollendung. Vollautomatischer Schalter, 30-cm-Luxusplattenteller mit Samtbezug, Tonabnehmer mit Stütze, Nadelbecher. Aufnahmefläche für den Radioapparat 42x31 cm	6,5)	—	66.—	74.—
P 8	Abmessungen u. Aeußeres wie Type P 9, Gehäuse nußbaumpoliert, vollautomatischer Schalter, 30-cm-Plattenteller mit Tuchbezug, Tonabnehmer mit Stütze	6)	—	57.—	65.—
P 6	Abmessungen u. Aeußeres wie Type P 9, Gehäuse nußbaumpoliert, 30-cm-Plattenteller mit Tuchbezug, Tonabnehmer mit Stütze, Ausschalter mit Momentschaltung	5 *) mit Laufwerk Roland	49.80	54.—	62.—
C 1	Chassis, einbaufertige Zusammenstellung auf solider Sperrholzplatte, 30-cm-Plattenteller mit Tuchbezug, Tonabnehmer mit Stütze, Ausschalter mit Momentschaltung, 1,50 m Zuleitungsschnur mit Stecker	2,2 mit Laufwerk Roland *)	36.—	41.—	48.—
C 2	Wie Type C 1, jedoch mit vollautomatischem Schalter	2,8 *)	—	44.—	51.—

Bosch RM/PKT 1 **Nußbaumtruhe wie P 9** mit Wechselstrommotor
110, 130, 220 Volt RM 80.—

Bosch RM/PUTA 1 **Nußbaumtruhe wie P 9** mit Allstrommotor . . . „ 90.—

Elektrische Laufwerke

Type	Leistung — Ausführung	Preis RM	Gewicht kg	Stromart Stromverbrauch
W 78	Leistung ca. 5000 cmg/sek. Auch bei starken Stromschwankungen zieht der Motor infolge der reichlichen Kraftreserve gleichmäßig durch	23.50	0,950	Für Wechselstrom 50 Per. 110/220 Volt umschaltbar. Stromverbrauch ca. 18 Watt
Roland	Leistung ca. 2200 cmg/sek. Der Motor ist stark genug, um selbst abgespielte 30-cm-Platten gleichmäßig durchzuziehen. Wesentliche Kraftreserven besitzt er jedoch nicht. Den normalen, auf dem Markt befindlichen Laufwerken ist er mindestens ebenbürtig. Trotz des niedrigen Preises wird „Glashütter Präzisionsarbeit“ gewährleistet	17.80	0,670	Induktionsmotor ohne Kollektor, daher vollkommen radiostörfrei
U 78	Leistung ca. 6000 cmg/sek. Aeußeres wie Type W 78. Universal-Laufwerke haben Kollektormotoren. Der eingebaute Kondensator ist für jede Sorte Gleichstrom ausreichend. Bei Verwendung an Wechselstrom kann sich evtl. zusätzliche Entstörung nötig machen	29.80	0,930	Für Gleich- und Wechselstrom 110/220 Volt umschaltbar. Stromverbrauch ca. 20 Watt
Saja Modell V	ca. 1200 cmg/sek.	19.50	2,800	Wechselstrom 100/250 Volt

Hellogen-Ginor-Umschaltgeräte

Nr. 38005/48200

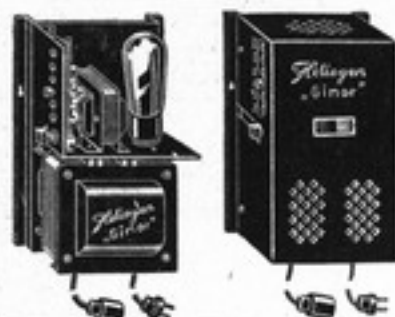


Zum Umschalten einer gegebenen Wechselstrom-Netzspannung auf eine andere benötigte Spannung, z. B. bei Rundfunkgeräten, elektrischen Apparaten usw., die nicht umschaltbar sind. Allgemein werden die Ginor-Geräte für eine Umspannung von 110 auf 220 Volt eingestellt geliefert. Andere Übersetzungen können ohne weiteres selbst eingestellt werden.

Leistung in Watt	Nr.	Stückpreis RM	Nr.	Stückpreis RM
50	38005	14.60	48005	17.60
100	38010	15.90	48010	18.90
200	38020	20.30	48020	23.30
300	38030	23.20	48030	26.20
500	38050	36.—	43050	39.—
1000	38100	54.50	48100	57.50
1500	38150	66.—	48150	69.—
2000	38200	79.—	48200	82.—

ohne Schnur und Stecker

wie Ab- und dung



Hellogen-Ginor-Vorschalt-Gleichrichter

Für den Betrieb von Gleichstrom-Rundfunkempfängern an einem Wechsel- oder Drehstromnetz. Diese Gleichrichter werden einfach zwischen das Wechselstromnetz und das Gleichstrom-Rundfunkgerät geschaltet. Der Empfänger erhält dadurch zur Speisung einen reinen Gleichstrom zugeführt.

Type	Wechselstrom Netzanschluß	Gleichstrom-Abnahme		Ausführung	zu verwenden vor	Gewicht ca. kg	Größe in mm			Preis einschl. Gl.-Röhre	Ersatz-Gleichrichter-Röhre	
		Spannung Volt	Strom Ampere				hoch	tief	breit		Type	RM
58225	110/125 150/220 240 Volt	220	0,25	normale Siebung	1-3 Röhren-Geräten	7,0	270	120	180	49.50	58200	17.80
58226	dto.	220	0,25	starke Siebung		7,5	270	120	180	58.50	58200	17.80
58230	dto.	220	0,3	normale Siebung	Groß-Empfängern	7,5	270	120	180	54.—	58200	17.80
58231	dto.	220	0,3	starke Siebung		8,0	270	120	180	59.50	58200	17.80

Andere Netzspannungen ohne Mehrpreis!



Hellogen-Akkula-Autolader

dient zum Aufladen von Autobatterien. Er kann sogar fest in den Wagen eingebaut werden und bleibt dauernd mit der Batterie in Verbindung, da das moderne Akkula-Gleichrichtersystem praktisch rückstromfrei ist. Zum Anschluß an das Netz sind zwei normal verdeckte Anschlußstifte vorgesehen, zum Ankleben der Batterie-Verbindungsleitung 2 Anschlußklemmen.

Der Autolader ist mit Hellogen-Feinsicherungen abgesichert. Diese werden jeweils in den Netzspannungswähler eingeführt. Die rechtsstehende Tabelle zeigt, welche Sicherungen jeweils für die verschiedenen Typen und Netzspannungen in Frage kommen. Je 2 passende Sicherungen werden zu jedem Autolader mitgeliefert.

Nr.	Spannung	Anfangs-ladestromstärke Amp.	Maße mm	Gewicht	Preis ohne Zuleitungen RM	Für Type	Bei Spannung	
							110-150 V	220-240 V
60615	6 Volt	1-1,5	125 : 155 : 90	2	28.—	60615	1 A 200	1 A 100
60630	6 Volt	2-3	"	2	39.50	60630	1 A 400	1 A 200
61215	12 Volt	1,2-1,5	"	2,5	39.50	61215	1 A 400	1 A 200
61230	12 Volt	2,4-3	125 : 155 : 120	2,5	60.—	61230	1 A 600	1 A 300

Heligen - Akkula - Gleichrichter

Diese Gleichrichter dienen zum Aufladen von Radio- und Fahrzeugbatterien aus dem Wechselstromnetz. Sie sind als Trockengleichrichter nach dem Selen-Prinzip aufgebaut. Ohne besondere Wartung arbeiten diese Gleichrichter und unterliegen auch praktisch keinem Verschleiß. Der größte Vorteil liegt aber in den geringen Ladekosten, arbeiten sie doch mit einem Wirkungsgrad von 70—75%. Dabei richtet sich der Stromverbrauch nur nach der Belastung, so daß auch einzelne Batterien selbst an großen Gleichrichtern wirtschaftlich aufgeladen werden können.



Typen 51205 – 52660

sind als Heimplader gebaut u. so eingestellt, daß der Ladestrom am Ende der Ladung automatisch fast auf Null zurückgeht. Ein Ueberladen ist also ausgeschlossen.



Typen 53173 – 53178

Diese werden mit Amperemeter, Zellen-schalter, Netzschalter sowie Stromregulierung ausgerüstet. Sie sind daher auch für die gewerbsmäßige Aufladung gedacht.

Type	Netzspannung	Ladespannung	Zellenzahl	Regul. Stromst. max./ Amp.	Größe mm	Gew. ca. kg	Zur Ladung von	RM
51 205	110 u. 220	4—5,6 V	2	0,5	220x110 x95	1,0	1 4-Volt-Batterie (Tropfenladung)	18.—
51 210				0,6—1		1,2	1—2 4-Volt-Batterien	24.—
51 220				1—2		1,5	1—4 4-Volt-Batterien	42.—
52 310	110, 125 u. 220	6—8,1 V	3	0,6—1	220x110x95	1,5	1 Motorrad- oder 1 kleinen Autobatterie	25.—
52 320				1—2	220x110x95	1,5	1—2 Motorrad- oder 1 Autobatterie	48.—
52 330				1,5—3	220x110x95	3	1—3 Motorrad- oder 1—2 Autobatterien	59.—
52 360				3—6	250x150x170	4	1—6 Motorrad- oder 1—4 Autobatterien	120.—
52 612				0,6—1,2	220x110x65	1,5	3—6 Radiobatterien oder 2 Motorradbatterien 6 Volt oder 1 Autobatterie 12 Volt	48.—
52 618				0,9—1,8	220x110x95	1,5	3—9 Radiobatterien 4 Volt oder 2 Motorradbatterien 6 Volt oder 1 Autobatterie 12 Volt	66.—
52 624				1,2—2,4	290x150x170	5	3—12 Radiobatterien 4 Volt oder 2 Motorradbatterien 6 Volt oder 1 Autobatterie 12 Volt	83.—
52 630				1,5—3	290x150x170	6	3—18 Radiobatterien oder 2—4 Motorrad- o. Autobatt. 6 Volt oder 1—2 Autobatterien 12 Volt	90.—
52 642	2—4,2	290x150x170	10	3—24 Radiobatterien oder 2—4 Motorrad- o. Autobatt. 6 Volt oder 1—3 Autobatterien 12 Volt	119.—			
53 173	110, 125, 150, 220	4—17 V	umschaltbar 2, 3 und 6 Zellen	1—3	380x250x175	7	1—18 Radiobatterien 1—6 Motorradbatterien 1—4 Autobatterien 6 Volt 1—2 Autobatterien 12 Volt	132.—
53 174				1—4,2	380x250x175	8	1—24 Radiobatterien 1—8 Motorradbatterien 1—6 Autobatterien 6 Volt 1—3 Autobatterien 12 Volt	152.—
53 176				2—6	380x250x175	8,5	1—36 Radiobatterien 1—12 Motorradbatterien 1—8 Autobatterien 6 Volt 1—4 Autobatterien 12 Volt	175.—

Gleichstrom/Wechselstrom-Umformer für Radio

Sie haben Gleichstrom im Lichtnetz, wollen aber einen hochwertigen Wechselstrom-Radio-Empfänger damit betreiben. Dazu gebrauchen Sie einen

Radio-Einanker-Umformer



Garantiert störungsfreier Empfang, selbst dann, wenn der Umformer mit dem Radio-Empfänger in einen Schrank eingebaut ist. Auch störungsfrei auf dem Gebiet der Kurz- und Ultra-Kurzwellen.

Zum Betrieb der größten im Handel befindlichen Radio-Empfänger mit bis zu 4 Watt unverzerrter Ausgangsleistung einschließlich Erreger-Entnahme für dynamischen Lautsprecher reicht das Modell von 60 VA bzw. 60 Watt vollkommen aus.

Modell GWR 1: arbeitet geräuschlos. Gleitlager. Angebauter Netzregler.

Modelle GWR 1,4 bis 7,5: arbeiten geräuscharm mit Kugellagern.

Alle Modelle besitzen Siebfuß, enthaltend Spezial-Störschutz-Transformator, gleich- und wechselstromseitigen Störschutz und an den Füßen Gummipuffer.

Zubehör:

Modell GWR 1: wird kompl. mit Zuleitung und angebautem Regler geliefert.

Modelle GWR 1,4 bis 7,5: Regulieranlasser lt. Preisaufstellung, der gleichzeitig als Spannungsregler dient.

Besser ist es, statt des Anlassers einen **Anschluß-Apparat** mit eingebautem Regulieranlasser, mit Voltmeter, Steckdose u. Signal-Glimmlampe zu beziehen.

Modell	Wechselstrom		Gleichstrom-Anschluß Volt	Preise			Gewichte		
	Leistung VA	Spannung Volt		Umformer z.z.	Regulier-Anlasser z.z.	Anschl.-Apparat z.z.	Um-former ca. kg	Regulier-Anlasser ca. kg	Anschl.-Apparat ca. kg
GWR 1	60			210.—	Regler eingebaut		10	—	—
" 1,4	125	220 V	110, 220	288.—	21.60	79.20	18	1	2,5
" 3	250	ca.	andere Spannungen siehe *	344.—	21.60	79.20	23	1	2,5
" 4	340			390.—	28.80	93.60	30	2	3
" 5	500	50 Per.		432.—	28.80	93.60	38	2	3
" 7,5	750			504.—	28.80	100.80	48	2	3,5

* Mehrpreis für abnorme Gleichstrom-Spannungen: Von 60-300 Volt 5%, von 20-60 Volt 10%, von 10-20 Volt 15%. Als normal gilt nur 110 und 220 Volt.

Bei Anfragen und Bestellungen ist die vorhandene Gleichspannung anzugeben, eine Umschaltung für verschiedene Spannungen ist nicht möglich. Die abgegebene Wechselspannung ist normal 220 Volt, andere Spannungen auf Anfrage.

Telefunken und Valvo-Röhren

TELEFUNKEN Type	VALVO Type	RM	Verwendungs- zweck	Akkumula- tor	Wech- sel- strom	Gleich- strom
RE 034	W 406	4.25	WA	●		●
RE 074	H 406	5.25	HAN	●		
RE 074 neutro	H 407 Spez	6.—	H	●		●
RE 074 d	U 409 d	9.—	(1)	●		
RE 084	A 408	5.25	NA	●		●
RES 094	H 406 D	12.—	H	●		●
RE 114	L 410	5.50	E	●	●	●
RE 134	L 413	6.75	E	●	●	●
RES 164	L 416 d,5	9.—	E	●	●	●
RES 164 d	L 416 d/4	9.—	E	●	●	
RES 174 d	L 415 d/4	10.—	E	●	●	
RE 304	LK 430	15.—	E	●	●	
RES 374	L 427 D	11.50	E	●	●	
RE 604	LK 460	16.50	K		●	
REN 704 d	U 4100 D	16.—	(1)		●	
REN 904	A 4110	7.25	HANW		●	
REN 914	W 4110	8.50	HNW		●	
REN 924	AN 4092	11.50	DN		●	
RES 964	L 496 D	13.—	K		●	
RENS 1204	H 4080 D	13.—	H		●	
RENS 1214	H 4125 D	13.—	H ^o		●	
RENS 1224	H 4122	14.25	M		●	
RENS 1234	H 4123	14.25	H ^o		●	
RENS 1254	AN 4126	14.—	DN		●	
RENS 1264	H 4111 D	13.—	H		●	
RENS 1274	H 4115 D	13.50	H ^o		●	
RENS 1284	H 4128 D	13.—	H		●	
RENS 1294	H 4129 D	13.—	H ^o		●	
RENS 1374 d	L 4150 D	13.25	E		●	
REN 1814	W 2418	10.50	NAHW			●
REN 1817 d	U 2718 D	17.—	(1)			●
RENS 1818	H 1818 D	14.75	H			●
RENS 1819	H 1819 D	14.75	H ^o			●
RENS 1820	H 2018 D	14.75	H			●
REN 1821	A 2118	10.—	AHWN			●
RENS 1823 d	L 2318 D	15.25	E			●
REN 1826	AN 2718	13.25	DN			●
RENS 1824	H 2818	16.25	M			●
RENS 1834	H 2918	16.25	H ^o			●
RENS 1854	AN 2127	16.—	DN			●
RENS 1884	H 2518 D	14.75	H			●
RENS 1894	H 2618 D	15.50	H ^o			●
RV 258	LK 7110	40.50	K		●	
RV 239	LK 7115	49.50	K		●	
RV 2300	—	604.80	K		●	
RV 2500	—	171.—	K		●	

Garantie laut Original - Fabrikbedingungen

Original-Listen mit den elektrischen Daten stehen jederzeit zur Verfügung

Telefunken- und Valvo-Röhren

mit Gemeinschaftsbezeichnung

Type	Preis RM		Verwendungs- zweck	Heizung			Type	Preis RM		Verwendungs- zweck	Heizung		
				Akkumulator	Wechselstrom	Gleichstrom					Akkumulator	Wechselstrom	Gleichstrom
AB 1	4.50	4 Volt-Wechselstromröhren	D	●			KB 1	4.—	2 Volt-Batterieröhren	D	●		
AB 2	4.—		D	●			KC 1 (5)	4.50		ANW	●		
ABC 1	13.—		DNW	●			KF 7	11.75		AHW	●		
AC 2	7.—		AHNW	●			KF 8	11.75		H ⁰	●		
ACH 1	17.50		M ⁰ O	●			KK 2	17.50		M ⁰ O	●		
AF 3	11.75		H ⁰	●			KL 1 (5)	10.—		E	●		
AF 7	11.75		HAW	●			KL 2	12.50		E	●		
AH 1	12.50		H ⁰ M ⁰	●									
AK 1	17.50		M ⁰ O	●									
AK 2	7.50		M O	●									
AL 1	13.—		K	●									
AL 2	16.50		K	●									
BB 1	4.50	180 mK Gleich- stromröhren	D			●							
BCH 1	19.—		M ⁰ O			●							
BL 2	18.—		E			●							
CB 1	5.50	200 mA-Gleich- u. Wechselstrom und 13 Volt-Autoröhren	D	●	●								
CB 2	5.—		D	●	●								
CBC 1	15.—		DNW	●	●								
CC 2	7.50		AHNW	●	●								
CF 3	14.75		H ⁰	●	●								
CF 7	14.75		HAW	●	●								
CH 1	14.—		H ⁰ M ⁰	●	●								
CK 1	19.—		M ⁰ O	●	●								
CL 1	15.25		E	●	●								
CL 2	18.—		E	●	●								
EB 1	6.—	6,3 Volt-Autoröhren indirekt	D	●									
EC 2	8.—		HANW	●									
EF 1	15.25		H	●									
EF 2	15.25		H ⁰	●									
EH 1	14.50		H ⁰ M ⁰	●									
EK 1	20.—		M ⁰ O	●									
EL 1	16.75		E	●									

Verwendungszweck:

- A = Audionröhre
- D = Hochfrequenz-Gleichrichter
- E = Endröhre
- EW = Einweg-Gleichrichter
- H = Hochfrequenz-Röhre
- H⁰ = Regelbare Hochfrequenz-Röhre
- K = Kraftverstärker-Röhre
- M = Mischröhre
- M⁰ = Regelbare Mischröhre
- N = NF-Verstärker-Röhre
(Transformator-Kopplung)
- O = Oszillator-Röhre
- VW = Vollweg-Gleichrichter
- W = NF-Verstärker-Röhre
(Widerstandskopplung)
- * = Serien-Röhre, Mehrpreis RM 050

- (1) Doppelgitter-Röhre. Betriebsdaten auf Anforderung
- (2) Ueberlagerungssteilheit
 - für 1224 und 1824 bei einer Oszillatortspannung von 6,3 Volt eff.
 - für ACH 1 bei einer Oszillatortspannung von ca. 10 Volt eff.
 - für BCH 1 bei einer Oszillatortspannung von ca. 7 Volt eff.
 - für AK 1, AK 2, CK 1, EK 1 bei einer Oszillatortspannung von ca. 8,5 Volt eff.
- (3) Dynamischer Innenwiderstand
- (4) Bei U_a = 200 Volt
- (5) KC 1 und KL 1 werden mit Stift- oder Außenkontaktsockel geliefert
Für VE 301 B werden die Röhren mit Stiftsockel geliefert
- (6) Die Ueberlagerungssteilheit beträgt S_e = 0,55 mA/V, der dyn. Innenwiderstand R_i ca. 2 MΩ (als Mischröhre in Verbindung mit AC 2, bzw. CC 2 bzw. EC 2 als Oszillator bei einer Oszillatortspannung von 9 Volt eff.)
- (7) Raumladegitter an Kathode

Telefunken-Valvo-Gleichrichterröhren

VALVO Type	TELEFUNKEN Type	Verwendungszweck	U _f Volt	J _f Amp.	Max. Traforspannung Volt	Max. entn. Gleichstrom mA	Socket-schaltung Nr.	RM
G 354	RGN 354	EW	4,0	ca. 0,3	250	25	16	4.50
G 564	RGN 564	EW	4,0	ca. 0,6	500	30	16	5.50
—	RGN 1304	EW	4,0	ca. 1,1	500	100	16	16.—
G 1404	RGN 1404	EW	4,0	ca. 1,3	800	100	16	17.50
G 504	RGN 504	VW	4,0	ca. 0,5	2×250	30	17	5.—
G 1503	RGN 1503	VW	2,5	ca. 1,5	2×300	75	17	10.—
G 1054	RGN 1054	VW	4,0	ca. 1,0	2×300	75	17	6.—
G 1064	RGN 1064	VW	4,0	ca. 1,0	2×500	60	17	6.—
G 2004	RGN 2004	VW	4,0	ca. 2,0	2×300	160	17	11.50
G 4004	RGN 4004	VW	4,0	ca. 4,0	2×350	300	17	20.—
AZ 1	AZ 1	VW	4,0	ca. 1,0	2×500	60	37	6.—
CY 1	CY 1	EW	ca. 20	0,200	250	80	34	8.—
CY 2	CY 2	2×EW	ca. 30	0,200	250	120	31	11.—
EZ 1	EZ 1	VW	6,3	ca. 0,5	2×250	50	35	11.—
FZ 1	FZ 1	VW	13	ca. 0,25	2×250	50	35	11.—

Philips-Valvo-Hochvakuum-Gleichrichterröhren

PHILIPS Type	VALVO Type	E od. D	Verwendung	Gleichger. Strom max.	Heizstrom	Heizspannung	Anoden-Wechselspannung	RM
A x 1	—	D	Kraftverstärker Sender und Fernsehgeräte	125 mA	2 A	4 V	2× 500 V	18.—
4646	—	E		75 mA	1,3 A	4 V	1×1000 V	21.—
4647	—	D		75 mA	4 A	2,2 V	2×1000 V	50.—
—	HG 1	E		5 mA	— A	ca. 3,6 V	1×6000 V	10.80

Gasgefüllte Gleichrichterröhren

für Kraftverstärker

PHILIPS Type	E od. D	Verwendung	Gleichger. Strom max.	Heizstrom	Heizspannung	Anoden-Wechselspannung	RM
1702	D	Kraftverstärker als Ladekolben	0,2 A	3 A	1,8 V	2×185 V	} 16.—
	D		1 A	3 A	1,8 V	2× 24 V	
1701	D	Kraftverstärker als Ladekolben	0,3 A	2,8 A	1,8 V	2×340 V	} 18.50
	D		1 A	2,8 A	1,8 V	2× 24 V	

Stromregulatorröhren für Gleichstromnetzempfänger

PHILIPS Type	VALVO Type	Spannungsbereich Volt	Stromstärke mA	Sockel	RM	
1904	Wi 100	50—70	100	Swan/Mignon/Edison	4.—	
1912	—	135—210	140		Edison	5.80
1911	Wi 150	50—70	150	Dreistecker	4.—	
1927	—	30—150	180		Europa	6.—
1928	—	100—240	180		Europa	6.—
1909	—	15—40	600	Dreistecker	4.—	
C 1	—	100—200	200	} stecker- lose Sockel	3.10	
C 2	—	60—120	200		3.10	
C 3	—	115—220	200		4.—	
C 4	—	70—105	200		4.—	
C 6	—	90—130	200		4.—	

Gasgefüllte Gleichrichterröhren für Ladegleichrichter

PHILIPS Type	E oder D	Verwendung	Ladestrom	Zellenzahl	Heizstrom	Heizspannung	Anoden-Wechselspannung	RM
1010	E D	Gleichrichter	0,09 A	60	3,5 A	1,8 V	1×160 V	} 13.50
1002			1,3 A	30	3,5 A	1,8 V	2×85 V	
1018*	E		0,2 A	3	1,8 A	1,8 V	1×16 V	9.—
451	D		1,3 A	3	2,8 A	1,8 V	2×16 V	9.90
328	D		1,3 A	6	2,8 A	1,8 V	2×28 V	9.90
1326	D		1,3 A	12	3,5 A	1,8 V	2×45 V	11.70

*) mit eingebautem Regulierwiderstand

Widerstandsröhren

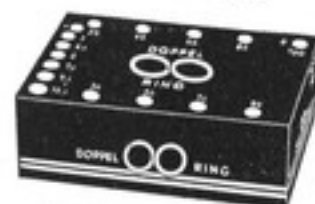
PHILIPS Type	Regulierbereich	Zugehör. Anodenwechselspannung	Anzahl der zu ladenden Zellen	Für PHILIPS Gleichrichterröhren	RM
1003	0,06—0,09 A	160 V	60—20	1002	3.10
1456	0,25 u. 1,3 A	2×16 V	1—3	451	4.—
1457	0,5 u. 1,3 A	2×16 V	1—3	451	4.—
452	1,3 A	2×16 V	1—3	451	3.10
329	1,3 A	2×28 V	1—6	328	3.10
1011	} 0,06—0,09 A	1,3 A	2×28 V	1010	} 4.—
		160 V	60—20	1010	
1130	0,5 A	2×43 V	1—12	1326	4.—
1331	1,3 A	2×43 V	1—12	1326	4.—

Loewe-Röhren

Type	Mehrfachröhren	RM	Type	Gleichrichterröhren	RM
HF 30	Fernröhre (ohne Raumladegitter)	18.—	4 NG	Gleichrichterröhre (4 Volt) Doppelweg-Gleichrichter	6.—
3 NFW	Dreifachröhre für indirekte Wechselstromheizung	18.—	8 NG	Gleichrichterröhre (2,5 Volt) Doppelweg-Gleichrichter	6.—
3 NFK	Dreifachröhre für indirekte Wechselstromheizung m. Kraftendstufe	19.—	10 NG	Gleichrichterröhre (4 Volt) Einweg-Gleichrichter	4.50
3 NFL	Dreifachröhre für indirekte Wechselstromheizung m. Kraftendstufe	19.—	14 NG	Gleichrichterröhre (4 Volt) Doppelweg-Gleichrichter	6.—
3 NF BAT	Dreifachröhre für Batteriebetrieb	18.—	16 NG	Gleichrichterröhre (2 Volt) Einweg-Gleichrichter	4.50
3 NF NET	Dreifachröhre für Gleichstromnetzheizung	18.—	24 NG	Spezial-Gleichrichterröhre (0,18 Ampere) Einweg-Gleichrichter	12.—
2 HMD	Modulator-Doppelröhre für Wechselstrom-Superheterodyn-Empf.	14.—	26 NG	Spezial-Gleichrichterröhre	12.—
MO 44	Modulator-Doppelröhre f. Gleichstrom-Superheterodyn-Empfäng.	14.—			
	Allstromröhren			Allstromröhren	
WG 33	Indirekt geheizte Gleichstromröhre mit Kraftendstufe	19.75	WG 35	Allstromröhre (Schirmgitter-, Audion-, Diode- und End-Pentode)	21.50
WG 34	Allstromröhre (Schirmgitter-, Audion- und End-Pentode)	19.75	WG 36	Allstromröhre (Mischröhre, Schwingröhre und Zwischenfrequenzverstärkerröhre)	23.75

Anoden-Batterien

Pertrix-Batterien
haben die längste Lebensdauer
mit festem Stülpdeckel



	Goldstreifen*		Silberstreifen		Kupferstreifen	
	Kat.-Nr.	Preis	Kat.-Nr.	Preis	Kat.-Nr.	Preis
60 Volt	270	6.30	—	—	—	—
90 Volt	271	9.45	—	—	—	—
100 Volt	272	10.50	172	8.50	112	6.90
120 Volt	295	12.60	195	10.20	115	8.30
150 Volt	296	15.75	196	12.75	116	10.35

* jetzt mit 20% Mehrleistung ohne Preiserhöhung

Großkraft-Anoden-Batterie „Gloria“
100 Volt RM 10.50

Doppelring-Anoden-Batterie
100 Volt RM 5.25

Titania-Anoden-Batterie

	Kat.-Nr.	Preis		Kat.-Nr.	Preis
60 Volt	1251	3.90	120 Volt	1254	7.80
90 Volt	1252	5.85	150 Volt	1255	9.75
100 Volt	1253	6.50			

Gitter-Batterie

Nr. 200 — 4,5 Volt RM 0.50
 Nr. 260 — 9 Volt RM 1.15
 Nr. 261 — 12 Volt RM 1.50
 Nr. 262 — 15 Volt RM 1.80

Kasten-Batterie

Nr. 257 3teilig 4,5 Volt RM 1.25
 Nr. 254 6teilig 4,5 Volt RM 2.40

Volks-Empfänger-Batterien

(Rabatte
siehe Rabattzettel)



Diese Batterien
sind nur für
Volksempfänger
zu gebrauchen.

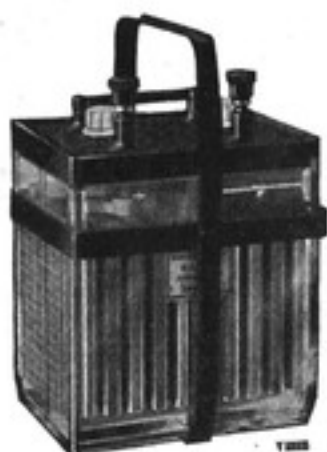


Anoden-Batterie für VE 301/B II
90 Volt RM 7.70

Heizbatterie (Akku) f. VE 301/B II
für 2 Volt-Röhren RM 10.30

Varta-Heizbatterien

4 Volt-Elemente in Rippenglasgefäßen



mit schwarz lackiertem Holzkasten

Type 2 L b 1, 25 Amp.-Std.	RM 15.—
Type 2 L b 2, 50 Amp.-Std.	„ 22.—
Type 2 L b 3, 75 Amp.-Std.	„ 29.—



Säuremesser

für die Wartung von Heiz- u. Anodenbatterien	} „Gnom“ RM 2.50	„Stabil“
Ersatz-Aräometer		RM 4.—
	„ 0.90	„ 1.—

ohne Entlade-Anzeiger
verbilligte, einfache Ausführung

D L x 1, 25 Amp.-Std.	RM 6.—
D L x 2, 50 Amp.-Std.	„ 10.—

mit Entlade-Anzeiger

D L b 1, 25 Amp.-Std.	RM 9.50
D L b 2, 50 Amp.-Std.	„ 13.50

Traggestelle aus Stahlband

unverstellbar für D L b	RM 0.40
unverstellbar für D L x	„ 0.40
unverstellbar für LV 2 u. 3	„ 0.40
verstellbar für alle Typen	„ 0.90

2 Volt-Elemente für den Batterie-Volksempfänger

Type	Kapazität in Ah bei Entladung				höchster Lade-strom	Außenmaße in mm			Gewicht ca. kg		mit Klemmen RM
	mit 0,3A	Be-triebs-std.	10 stdg.	mit A		lang	breit	hoch	der Batterie	der Säure	
LV 2	54	180	28	2,8	2,8	83	123	220	3,5	0,95	6.50
LV 3	90	300	42	4,2	4,2	113	123	220	4,6	1,34	11.—
MV 3	250	835	100	10	10	141	188	290	11,1	3,3	30.50

Plattensätze für Akkumulatoren

für L b 1, 25 Amp.-Std., pos. ohne Klemmen	RM 1.30	mit Klemmen	RM 1.75
für L b 1, 25 Amp.-Std., neg. ohne Klemmen	„ 2.15	mit Klemmen	„ 2.60
für L b 2, 50 Amp.-Std., pos. ohne Klemmen	„ 2.35	mit Klemmen	„ 2.80
für L b 2, 50 Amp.-Std., neg. ohne Klemmen	„ 3.15	mit Klemmen	„ 3.60



Varta-Motorrad-Batterien

6 Volt, in Blockgefäßen, mit Deckel

Type 3 F d 1 per Stück	RM 8.—	} Batterie-Halter RM 2.70
Type 3 F b 2 per Stück	„ 9.—	
Type 3 F r 1 B per Stück	„ 12.50	

Wir liefern auch Varta-Auto-Batterien
Preise auf Anfrage

Rabatt laut Verbandsvorschrift

Radio - Meßinstrumente



Voltmeter Type TE mit 2 Meßbereichen

Nr. 2272, 6/120 Volt	RM 4.50
" 2271, 12/120 "	" 4.50
" 2278, 8/160 "	" 4.50
" 2279, 10/200 "	" 4.50

Type TED mit 3 Meßbereichen

Nr. 2878, 8/160 Volt, 32 m A	RM 6.—
Etui oder Ledertasche hierzu	" 1.—



Amperemeter Type TE mit 1 Meßbereich

Nr. 2275, 3, 6, 10, 15 A	RM 4.50
" 2276, 20, 25, 30 A	" 4.50

Pifko Universal-Prüfer für Gleichstrom

Nr. 400, 8/240 Volt, 40 m A, einschl. Anschlußschnüre	RM 9.—
Etui mit blauem Samt	" 2.40
hierzu drehbarer Aufstecksockel zur Prüfung von Radoröhren	" 2.70
Ersatzbatterie 1½ Volt	" 0.30



Röhrenprüfgeräte

Nur für unsere Händler bestimmt



Neuberger - Universal - Röhrenprüfgerät

mit Präzisions-Drehspulinstrument, Type We 237 für europäische Röhren einschl. Vorprüfsockel für Hexodontypen, Anschlußkabel für Pentoden, Schirmgitterröhren und Hexoden, Prüfkabel mit Tastspitzen, Anschlußkabel mit Stecker
Kofferraße 430×280×150

nur für Wechselstrom netto RM 105.—

Zusatzgerät für Loewe-Mehrfach- und Loewe-Allstrom-Röhren

Kofferraße 240×120×90 . . . netto RM 25.—

Type WeDA 238 für amerikanische u. europäische Röhren (mit Zubehör wie bei Type We 237)
netto RM 150.—

Entstörungsmittel

Anleitungen für die Anwendung dieser Artikel stellen wir immer zur Verfügung. Angebote auf Störsuchgeräte erhalten Sie von uns unverbindlich.

Siemens-Kondensatoren (im Metallbecher)



- SK 9b** für funkende nicht rotierende Kontakte in Schwachstromanlagen RM 2.10
- SK 10e** zur Montage an geerdeten Kollektormaschinen 380 Volt W, 500 Volt Gl. RM 2.90
- SK 10w** wasserdicht, zur Montage an geerdeten und ungeerdeten Kollektormaschinen
mit Erdung 380 Volt W, 500 Volt Gl. . . . } RM 4.60
ohne Erdung 220 Volt W, 440 Volt Gl. . . . }
- SK 11w** wasserdicht, zur Montage an geerdeten und ungeerdeten Maschinen und Umformern, (für Spannung wie SK 10w) RM 8.30
- SK 13c** für funkende nicht rotierende Kontakte in Starkstrom-Anlagen 220 Volt W, 440 Volt Gl. . . . RM 3.30
- SK 20a** (im Glasrohr) zum Einbau in Föne usw. 220 Volt W, 300 Volt Gl. RM 0.90

Universal-Störschutz

für alle elektrischen Geräte im Haushalt



Hydra 7000 zum Einbau in die Zuleitung. Für Gleich- und Wechselstrom. Spritzwasserdicht gekapselt, also auch für feuchte Räume. Max. Durchgangsleistung. 250 Volt, 10 Amp. RM 3.90



Hydra 8000 für 500 V Gleichstrom oder 220 V Wechselstrom Leitungsquerschnitte $2 \times 16 \text{ mm}^2$ - 60 A. Type 8000/G RM 14.—

Hydra 8000 für 220/380 V Drehstrom Leitungsquerschnitte bis $3 \times 10 \text{ mm}^2$ - 35 A. Type 8000/D RM 14.—

Hellogen-Störschutz Nr. 7289

zur Beseitigung von Netz-Störungen am Empfänger. Bei allen Netzgeräten, Stromarten und Spannungen bis max. 250 Volt verwendbar. Belastung 120 Watt bei 220 Volt; Netzspannung RM 8.10



Kaco-Ueberall-Störschutz

- F 5** bis 0,5 Amp. belastbar RM 11.80
- F 20** bis 2,0 Amp. belastbar RM 11.80
- F 5 H** mit Sonde für Heilgeräte RM 16.60



Kaco-Störschutzkoffer

Der kleine Koffer enthält 10 aufeinander abgestimmte Geräte. Diese kosten zusammen nur RM 27.05

Der große Koffer bietet durch eine noch umfassendere Auswahl die Möglichkeit, immer das preiswerteste Gerät anzuwenden. Inhalt RM 52.45

Zuschuß für die handlichen Koffer je netto RM 150

Volksempfänger - Zubehör



Kaco-Trenngerät

Kaco-Trenngerät für VE 301

ist ausgestattet mit einem sicher rastenden Antennenwähler, der das Umstecken des Bananensteckers erübrigt, sowie mit hochwertigen Selektionsmitteln zur Erhöhung der Trennschärfe bei Fernempfang

Je 4 Ausführungen für Gleich- und Wechselstrom

Modell S mit Normalwellen-Sperrkreis . . .	100 St.	RM 760.-
Modell S + S mit Doppelwellen-Sperrkreis .	100 " "	850.-
Modell S + SE mit Doppelwellen-Sperrkreis und Eisenkernspulen	100 " "	980.-
Modell S + T mit Sperr- und Selektionskreis	100 " "	850.-
Der Antennenwähler allein kostet nur . . .	100 " "	490.-



Kaco-Leuchtskala VE

Kaco-Leuchtskala für VE 301

gibt dem VE ein ganz neues Gesicht, sodaß er jetzt beinahe einem modernen Weltempfänger gleicht. Geeichte Stationskala. Beim Umschalten leuchtet der richtige Wellenbereich automatisch auf! Einfache, einwandfreie Montage. Momenteichung. Preis für Gleich- u. Wechselstrom 100 St. RM 860.-



Kaco-Universal-VE-Vorsatz

Kaco-Universal-VE-Vorsatz

ermöglicht die im VE vorhandenen Fernempfangsmöglichkeiten voll auszunutzen, weil er alle seither bekannten Hilfsmittel technisch vollendet in sich vereinigt: Antennenschalter, Kurz- und Langwellen-Sperrkreis, beleuchtete Vollsichtkala. Darüber hinaus bringt der eingebaute Antennen-Resonator eine wirkliche Feinabstimmung der Antenne zur Erhöhung der Lautstärke auch schwacher Fernstationen. Der Preis für dieses ideale Zusatzgerät in hochwertiger Ausführung mit Eisenkernspule nur 100 Stück RM 1650.-



Nr. 19301/2



Nr. 10301



Nr. 19311/12

Heliogen- od. Kaco-Skalenbeleuchtung f. Gleich- oder Wechselstrom 100 St. RM 180.-
Ersatzglühlampe hierzu 100 " " 50.-

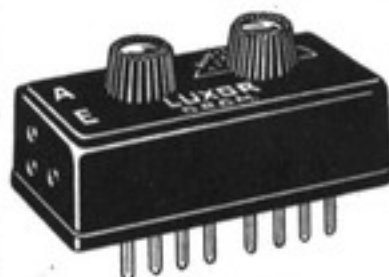
Heliogen-Volksempfänger-Sperrkreise Nr. 19301/2 u. Heliogen-Kurz-Lang-Sperrkreise Nr. 19311/12 mit Antennenwähler

Mit Sperrkreis für 200—600 m

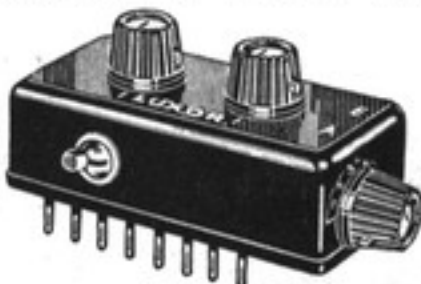
Nr. 19301 für Wechselstrom-Volksempfänger	100 Stück	RM 760.-
" 19302 für Gleichstrom-Volksempfänger und für Batterie VE .	100 " "	760.-

Mit Sperrkreis für 200—2000 m (Kurz-Lang-Sperrkreis)

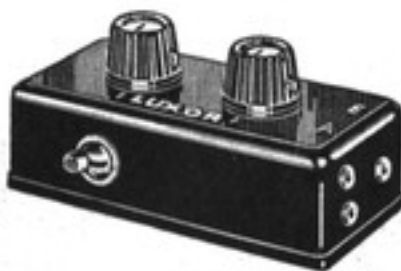
Nr. 19311 für Wechselstrom-Volksempfänger	100 " "	850.-
" 19312 für Gleichstrom-Volksempfänger und für Batterie VE .	100 " "	850.-
" 10301 Antennenumschalter „Heliogen“ für Wechselstrom . . .	100 St.	240.-
" 10302 Antennenumschalter „Heliogen“ für Gleichstrom u. Batterie	100 " "	270.-
" 271 Luxor-Antennenschalter mit Sperrkreis für W. 200-600 m	100 " "	760.-
" 273 Luxor-Antennenschalter mit Sperrkreis für W. 200-2000 m	100 " "	950.-
" 345 Luxor-Antennenschalter mit Sperrkreis für beide Wellenbereiche	100 " "	720.-



Luxor 271



Luxor 273



Luxor 245

Sperrkreise



Kaco-Sperrkreis

Nr. 725



Nr. 25040



Nr. 1931



Kaco-Sperrkreis

Nr. 726

Nr. 725	Kaco-Sperrkreis, speziell für den VE	RM 3.80
" 726	Kaco-Super-Sperrkreis	" 5.90
" 25040	Antennen-Verkürzungs-Kondensator, drehbar, mit 6facher Abstimm- möglichkeit, Kap. 25-300	" 2.40
" 01	Antovar-Antennenregler	" 1.60
" 341	Luxor-Sperrkreis ohne Steckerstifte	" 3.60
" 342	Luxor-Sperrkreis	" 3.60
" 343	Luxor-Sperrkreis mit 2 Steckerstiften für Wellen 200-600 m	" 3.90
" 344	Luxor-Sperrkreis " 2 " 800-2000 "	" 3.90
" 345	Luxor-Sperrkreis für beide Wellenbereiche	" 7.20



Tonregler

Heliogen-Lautstärkenregler Modulator

Komb. für Widerstands- und Potentiometer-Schaltung. Drahtgewickelt. Zur Verwendung zwischen Plattenspieler und Apparat oder Lautsprecher und Apparat (lautstärkenproportionale Regelung)

Nr. 19200/7500 Ohm	für Plattenspieler	RM 3.60
" 19200/50000 "	" " Lautsprecher	" 3.90
" 19500/25000 "	" " hochohmige Lautsprecher	" 8.40
" 19600/100 "	" " niederohmige " im Schwing- spulenkreis (Normalausführung)	" 8.10
" 19700/50 Ohm	für niederohmige Lautsprecher i. Schwing- spulenkreis (Sonderausführung)	" 8.10

Skalen-Beleuchtung

Osram-Zwerg-Lampen für Radio-Skalen-Beleuchtung



Nr. 3724

3723a-3731, 3738,
3741, 3758

Volt	Amp.	Durchm. mm	Länge mm	Bestell-Nr.	Gruppe	hell u. sm. RM
2	0,2			3724		
4	0,23	10	29	3728a	III	0,30
	0,1			3729		
4,5	0,3			3730		
5,5	0,19			3731		
4	0,4	15	28	3737		
6	0,23	10	29	3738		
6	0,21	10	29	3741		
6	0,2	15	28	3757		
12	0,23	10	29	3753	III	0,35
12	0,23			3759	+ 20%	
4	0,6	15	28	3760	III	0,30
4	0,8			3761		
4,5	0,3	15	29	3742	III + 80%	0,55
6	0,21			3743	Aufschlag	
4,5	0,3	11 Soffittenform	31	3783	-	0,50

Bei Bestellung sind anzugeben: Bestell-Nummer und Spannung

Für die neuen Allstromgeräte werden die Lampen für 6 Volt, 0,23 Amp. unter Nr. 3738S, 3757S, 12 Volt, 0,23 Amp. unter Nr. 3758S, 3759S auf Wunsch mit eingebauter Strombrücke geliefert, die beim Durchbrennen des Leuchtdrahtes wirksam wird und Unterbrechung des Empfangs verhindert. Die durchgebrannte Lampe ist schnellstens durch eine neue zu ersetzen.

Weitere Typen auf Anfrage!

Aufschlag für Ausführung mit Strombrücke 50%

Aufschlag für Lampen über 6 Volt 20%

Aufschlag für Färbung 10%



Nr. 25129

Antennen

Aluminium-Antennenlitze

7x7x0,25 mm mit Stahlseele	100 m	RM 6.90
7x7x0,30 " " " " " " " " " " " "	100 "	9.—
7x7x0,25 " Reinaluminium	100 "	6.60
7x7x0,30 " " " " " " " " " " " "	100 "	8.40

Besonders zu empfehlen ist die Litze mit Stahlseele, die in Bezug auf Bruchfestigkeit den bisher gebrauchten Kupfer-Antennenlitzen mindestens gleichwertig ist.



Nr. 25700



Nr. 25710

Div. Radio-Drähte und Litzen

Wachsdraht 0,8 mm in 50 und 100 m Ringen, (10, 20 und 30-m Ringe mit 25 bzw. 20% Aufschlag) . 100 m RM 1.35

Einadrige Gummilitze umklöpelt 1x0,4 qmm . 100 " " 6.—
NFA 1x0,75 qmm . . . 100 " " 7.80

Flach-zweiadrige Glanzgarnlitze 2x0,4 qmm . 100 " " 10.20
NFA 2x0,75 " 100 " " 16.20



Nr. 25004



Nr. 25850/25860

Heliogen-Bandantennen Nr. 25129

aus versilbertem Gewebe mit Bakelite-Aufhängern

100 Stück RM 390.—

Heliogen-Zimmerantennen Nr. 25700 10

bestehend aus 16 Spezialkupferdrähten aus Kupferband Nr. 25700 mit 5 Rotorisolatoren 167 100 St. RM 270.—

" 25710 " 5 Klemmrollen 197 100 " " 150.—

Radix-Papier-Aluminiumband Innenantenne 100 " " 150.—

„rac“-Zimmerant. Type A 15 (14 m lang) Nr. 012 100 " " 160.—

" " " A 20 (18 " ") " 013 100 " " 260.—



Heliogen

Nr. 25900

Heliogen-Lichtantennen Nr. 25004

für gleichzeitige Starkstromabnahme,

unverwechselbare Ausführung 100 Stück RM 130.—



Nr. 19310

Heliogen-Spiralantennen Nr. 25850/25860

Durchmesser der Spirale 8 mm

Nr. 25850 Kupfer 100 Stück RM 36.—

" 25860 versilbert 100 " " 42.—

Heliogen „Corona“-Einmast-Antennen Nr. 25900

D. R. G. M. und D. R. P. a.

Zur Befestigung auf Holzmasten, Bambusstangen und unter Benutzung der Heliogen-Einmast-Isolatoren Nr. 19310 auch auf Gasrohren und sonstigen metallischen Trägern. Mit einem Handgriff aufzuspannen. 100 Stück RM 1860.—



Nr. 19540

Kathrein-Korb-Antenne Nr. 257

(ähnlich Heliogen Nr. 25900) 100 Stück RM 1800.—

Heliogen-Isolatoren für Einmast-Antennen D. R. G. M.

Isolier-Preßstoff, größte Zugfestigkeit, feuerverzinkte starke Metallbügel, verstellbar von 19-32 u. 28-50 mm Durchmesser

Nr. 19310 100 Stück RM 165.—

Heliogen-Schornsteinbänder Nr. 19540 D. R. G. M.

mit Schutzecken an allen 4 Kanten . . 100 Stück RM 360.—



Monopol 340

Kathrein-Monopol-Antenne Nr. 340

zur Befestigung auf Bambusstäben o. Zubehör 100 St. RM 1980.—

Antennen

Elia - Antenne! Der neueste Empfangsvermittler ohne Hochantenne, nur Erd- oder Lichtanschluß. Das idealste Zusatzgerät.

Verwendbar für alle Wellenbereiche
RM 4.40



Elia

Die gleiche Ausführung mit eingebautem Sperrkreis für beide Wellenbereiche RM 9.60



Stela



Antennen-Baukasten

Heliogen Nr. 107

besonders für VE 301, ohne Antennenlitze . . RM 3.30

Heliogen Nr. 106

mit Antennenlitze und Erddraht RM 6.30

Kathrein

ohne Antennenlitze und Erddraht RM 4.40



Nr. 16015

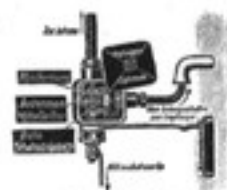
Abgeschirmtes Antennen-Material

Heliogen - Optimum - Baukasten
für abgeschirmte Antennen

enthaltend alle Teile für eine gute Hochantenne mit zuverlässiger Abschirmung, mit neuem Optimum-Überall-Kabel, 8 mm Durchmesser

Nr. 16015 mit 15 m Kabel, Kasten RM 22.—

„ 16025 „ 25 „ „ „ „ 32.—



Nr. 16038

Heliogen - Optimum - Blitzschutz - Automaten Nr. 16038
für abgeschirmte Antennenableitungen mit Edelgas-Sicherung Stück RM 7.30

Heliogen-Optimum-Druckknopf-Sprungschalter Nr.16523
sauberes Isolierstoff-Gehäuse mit Spezialabschirmung
Stück RM 2.40



Nr. 16523



Nr. 16451

Heliogen - Optimum - Kabelend Dosen Nr. 16451
mit 50 cm Kabel und Anschlußstecker Nr. 16458
Stück RM 2.70

Heliogen - Optimum - Kabel - Endverschlüsse Nr. 16308
Anthygronverschraubung, doppelter Feuchtigkeitsschutz
Stück RM 1.45



Nr. 16308



Nr. 16458

Heliogen abgeschirmter Stecker Nr. 16458
kleiner abgeschirmter Preßstoff-Anschlußstecker zum Apparat, für 8 mm Kabel Stück RM —.90



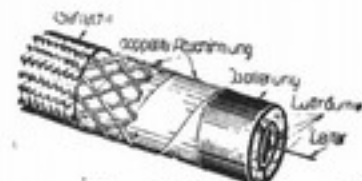
Abgeschirmtes Antennen-Material

Baukasten (geschlossen)

Baukasten (offen)



Nr.	Bezeichnung	Gewicht per Meter bzw. Stck ca. Gramm	Preis per Meter bzw. Stck. RM
	Kapa - Gold - Antennen - Baukasten D. G. G. M. enthält alle Teile für eine abgeschirmte Horizont.-Antenne: Endverschluß, Stecker, Erdungsschalter, Befestigungsschellen, Abfangstütze, 25 m Antennenlitze, 2 Isolatoren, Endverschluß und Stecker sind am Kabel montiert). Verlegung kinderleicht!		
15	mit 15 m Kapa-Gold-Kabel	1500	24.50
20	mit 20 m Kapa-Gold-Kabel	1750	30.—
25	mit 25 m Kapa-Gold-Kabel	2000	35.50
	Kapa - Gold - Kabel für Außen- und Innenverlegung ca. 9 mm Ø	48	1.10
3503	Kapa Koppler (Lautverstärker) z. Anpassung der Antenne an Empfänger und Erzielung größter Lautstärken	350	12.—
1002	Frico I-Antennen- u. Störschutzkabel 7 mm Ø	50	0.80
1006	Frico - Mikrophonkabel , abgeschirmt NLHCG 2x0,75	120	0.80



Kapa-Gold-Kabel



Nr. 3503

Weitere Zubehörtteile für abgeschirmte Antennen auf Anfrage

Antennen-Material



Nr. 1717



Nr. 10077



Nr. 11096



Nr. 1731



Nr. 1750



Nr. 10070



Nr. 167 NA

- Nr. 1717 **Scheiben-Isolator Hellogen „Bola“** 100 St. RM 36.—
 Nr. 142 **Teller-Isolator**, anstelle von Eierketten, Bakelite, 400 kg Zugbelastung 100 St. RM 45.—
 Nr. 1731 **Scheiben-Isolator** aus weißglas, Hartfeuerporzell. 100 St. RM 18.—
 Nr. 10070 **Porzellan-Abspannel**, etwa 40x28 mm, weiß 100 St. RM 4.20
 Nr. 1750 **Stab-Isolator**, Bakelite, zugfest 100 St. RM 28.50
 Nr. 10077 **Abspann-Isolator**, Stütze 110 mm lang, gebogen 100 St. RM 33.—
 Nr. 11096 **Dachrinnen-Stütz-Isolator**, 130 mm lang, mit Flügelschraube 100 St. RM 100.—

Hellogen-Rotor-Zimmer-Isolatoren mit drehbarer Messingschlitzklemme

mit Nageldübel	mit Expreßdübel	Länge mm	Farbe	100 Stück RM
167 NA	167 ED	30	weiß	12.—
168 NA	168 ED	30	grün	12.—
169 NA	169 ED	30	braun	12.—
170 NA	170 ED	50	weiß	16.50



Nr. 19072



Nr. 19060



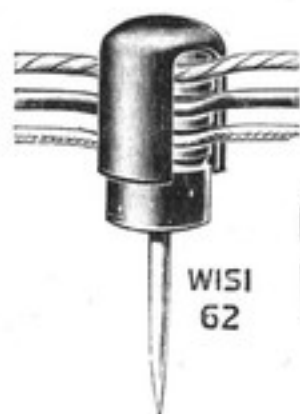
Nr. 120-135



Nr. 19050

- Nr. 19072 **Isolier-Rollen** mit Holzschraube 100 St. RM 3.60
 Nr. 19060 **Peschel-Rollen** (Postmodell) mit Expreßdübel 20 mm Schraube 100 St. RM 4.20
 Nr. 19050 **Isolier-Rollen**, mit Expreßdübel, 35 mm lang 100 St. RM 3.60
 Nr. 19051 **Isolier-Rollen**, mit Nageldübel, 35 mm lang 100 St. RM 3.60
 Nr. 120 **Beffenhaken**, mit Holzgewinde, 50 mm lang 100 St. RM 4.70
 Nr. 130 **Beffenhaken**, mit Holzgewinde, 75 mm lang 100 St. RM 5.40
 Nr. 132 **Beffenhaken**, mit Expreßdübel, 50 mm lang 100 St. RM 7.80
 Nr. 135 **Beffenhaken**, mit Expreßdübel, 75 mm lang 100 St. RM 8.—

Antennen-Material



WISI
62

Nr. 62



Nr. 862



Nr. 180



Nr. 24000



Nr. 24400



Nr. 20900



Nr. 24500



Nr. 20615

Nr. 862	Heliogen-Dalli-Rolle	100 St.	RM 5.50
" 62	Wisi-Zimmer-Isolatoren	100 "	6.—
" 180	Heliogen-Fix-Isolierrolle	100 "	6.—
" 180 V	Heliogen-Fix-Isolierrolle, weiß	100 "	7.20
" 20900	Scheiben-Durchführung (kein Durchbohren des Fensters)	100 "	75.—
" 20615	Hartgummi-Durchführung, 6 mm, 150 mm lang	100 "	16.—
" 20620	Hartgummi-Durchführung, 6 mm, 200 mm lang	100 "	18.—
" 20830	Hartgummi-Durchführung, 8 mm, 300 mm lang	100 "	36.—
" 24000	Erdklemme, mit 30 cm langem Bronzeband	100 "	18.—
" 24500	Antennen-Abzweigklemme, Messing	100 "	7.20
" 1324	Antennen-Abzweigklemme, Roka Aluminium	100 "	6.—
" 24400	Erdgreifklemme	100 "	18.—

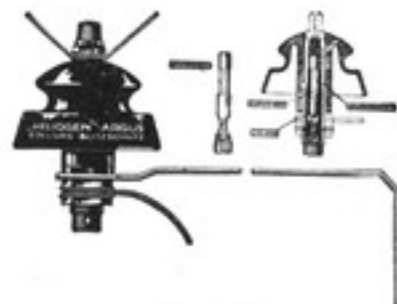
Blitzschutzze



Nr. 10032



Nr. 10033



Nr. 10034

Heliogen Gnom	Nr. 10029 Porzellan	je RM 1.20
Heliogen Terra	" 10031 Preßstoff	" " 1.80
Heliogen Ginor	" 10032 mit Grob- und Feinfunkenstrecke	" " 1.90
Heliogen Ginor	" 10032 SJ mit Edeltgassicherung 100 Volt	" " 2.90
Heliogen D.R.G.M.	" 10033 P Porzellan mit Abtropfvorrichtung	" " 2.25
Heliogen D.R.G.M.	" 10033 J Isolierstoff mit Abtropfvorrichtung	" " 2.40
Kathrein Juca	" 137 Isolierstoff	" " 2.50
Kathrein	" 132 in Patronenform	" " 5.10
Wisi	" 24 B/1 mit Wisi-Patrone, konstant	" " 2.—
Wisi	" 24 mit Edelgaspatrone	" " 3.—

Sämtliche Blitzschutzze können mit Aluminium-Armaturen zur Verlegung von Aluminium-Antennenlitzen ohne Aufpreis geliefert werden

Antennen - Material

Erdungsschalter



Nr. 10012-1153



10018 F



10020 F



10024



10025



10023

Nr. 1153/Ro	Bakelite, mit Funkenstrecke, Messinggarnitur, vernick.	100 St.	RM 21.—
" 10012	Bakelite, mit Funkenstrecke, Messinggarnitur, vernick.	100 "	" 30.—
" 10020 F Ja	Bakelite, mit Funkenstrecke, Messinggarnitur, vernick.	100 "	" 48.—
" 10020 F P	Porzellan, m. Funkenstrecke, Messinggarnitur, vernick.	100 "	" 45.—
" 10018 F	Schieferplatte, mit Funkenstrecke, Kupfergarnitur	100 "	" 120.—
" 10025 Ja	Bakelite, besondere Funkenstr., Metallgarnitur, vernick.	100 "	" 110.—
" 10025 P	Porzellan, besond. Funkenstr., Metallgarnitur, vernick.	100 "	" 100.—
" 2-5	Bakelite, besondere Funkenstr., Metallgarnitur, vernick.	100 "	" 120.—
" 10024 P	Porzellan, Grob- und Feinsicherung, Schmelzpatrone	100 "	" 180.—
" 10024 J	Bakelite, Grob- und Feinsicherung, Schmelzpatrone	100 "	" 195.—
" 211 a	Bakelite, Grob- und Feinsicherung, Schmelzpatrone	100 "	" 290.—
" 10023	Rex-Druckknopf-Erdungsschalter	100 "	" 90.—



Nr. 19000/19015



Nr. 19008/19013



Nr. 19012

Antennen - Ketten

Nr. 19000	mit feuerverzinkten Gliedern	100 St.	RM 16.50
" 19015	wie 19000 aber stärkere Glieder	100 "	" 22.—
" 19008	Profilketten, kräftige Glieder, 40kg Tragkraft	100 "	" 22.50
" 19013	Profilketten, kräftige Glieder, 100kg Tragkraft	100 "	" 27.—
" 19012	Federketten mit Zugsicherung und Ueberdrehungsschutz	100 "	" 42.—

Calit-Verlustschutzmaterial



Heliogen Calit

Heliogen-Calit-Blitzschutz Nr. 15032 für Kurzwellen-Anlagen, mit auswechselbarer Edelgas-Sicherung und kapazitätsarmer Grobfunkenstrecke 100 Stück RM 315.—



Heliogen Calit

Heliogen - Calit - Antennenschalter Nr. 15220 mit Spezial-Funkenstrecke und griffigem Schalthebel, besonders für Kurzwellen-Anlagen 100 Stück RM 180.—



Heliogen-Morsetaster Nr. 15401 kräftige Ausführung, mit Feinsilberkontakten 100 Stück RM. 540.—



Heliogen Calit

Heliogen-Calit-Stabisolatoren Nr. 15070 für Kurzwellen-Antennen, ohne Metallteile, kräftig und praktisch verlustfrei
100 Stück RM 54.—



Heliogen-Calit-Isolator Nr. 15330 für Bastler, oben und unten mit Schraubstift und Sechskantmuttern 100 Stück RM 33.—



Heliogen Calit

Heliogen-Kreuzspreizer aus Calit Nr. 15785 DRGM für die Ableitung störkompensierter Antennenanlagen und KW-Doppel-Antennen, die Ableitungen können in 45 mm und 65 mm Entfernungen verlegt werden. Größe der Kreuzspreizer 80x50 mm
100 Stück RM 78.—



Heliogen - Calit - Durchgetz - Durchführungen

Nr. 15915/25. Die Antennenleitungen werden unzerschnitten durchgeführt und an den Enden festgeschraubt

Nr. 15915	150 mm lang	100 Stück	RM 66.—
" 15920	200 mm lang	" "	" 84.—
" 15925	250 mm lang	" "	" 102.—

Kleinmaterial



Nr. 17040



17001/30



17205



17310



17420



31/80



Nr. 17400



17410

Nr. 17001	Steckdose mit Kabelschuhanschluß . . .	100 St.	RM 9.—
" 17030	" " Kontaktplattenanschluß . . .	100 " "	9.—
" 17040	" „Rex“ mit doppelseit. Anschluß	100 " "	45.—
" 17310	Stecker m. Blindstift n. neusten Vorschr.	100 " "	33.—
" 17330	Steckdose hierzu passend	100 " "	19.50
" 17400	" 4polig, für dynam. Lautsprecher	100 " "	135.—
" 17410	Stecker, 4 " " " " " " " " " "	100 " "	54.—
" 17420	Fingerschutzkupplung dazu	100 " "	72.—
" 17205	Fingerschutzstecker, 2polig	100 " "	12.—
" 235e/Ro	Bananenstecker, einfache Ausführung	100 " "	2.50
" 77	" aufgenietete Blattfedern	100 " "	6.90
" 78	" isolierte Fingerschraube	100 " "	8.10
" 31	" mit Berührungsschutz	100 " "	8.40
" L 80	" " " " " " " " " " " "	100 " "	15.—
" 11	Anodenstecker	100 " "	6.90
" 66	Kabelschuh m. Isolierhülse, Ausschn. gerade	100 " "	6.60
" 67	" " " " " " " " " " " "	100 " "	6.60
" 88	Kupplung, einseitig	100 " "	5.80
" 89	" zweiseitig	100 " "	5.80
" 95	" einseitig, 2polig	100 " "	22.50
" 96	" zweiseitig, 2 " " " " " " " " " "	100 " "	22.50
" 1090	VE-Knopf, 6 mm Bohrung, 26 mm Ø . . .	100 " "	12.—



Nr. 95,96



Nr. 83



Nr. 89



Nr. 77/235e/Ro



Nr. 11

Nr. 11270 **Hellogen-„Rellog“-Lautsprecher-Umschalter** schaltet mit einem Griff zwei Lautsprecher parallel hintereinander und einzeln 100 Stück RM 450.—

Nr. 11275 **Hellogen-„Rellog 2“-Lautsprecher-Umschalter** schaltet den eingebauten Lautsprecher und einen zweiten Lautsprecher nach Belieben einzeln ein und aus, beide hintereinander oder parallel 100 Stück RM 550.—

Kaco-Schaltuhr in Preßstoffgehäuse, mit gutem Federaufzugwerk, anschlussfertig mit 2 m Kabel à RM 14.90



Kaco-Schaltuhr



Nr. 66/67



11088



1090



11270


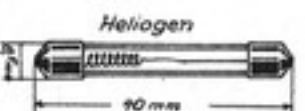

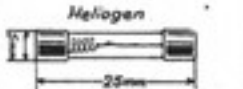

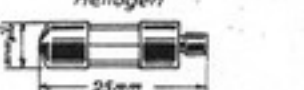


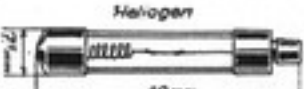
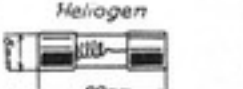
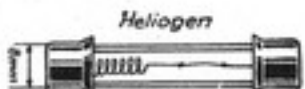
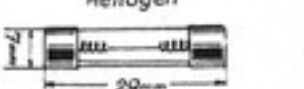
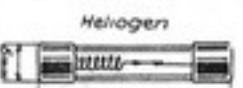
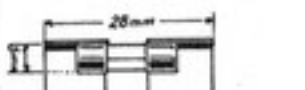
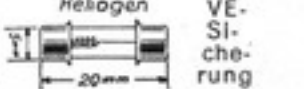
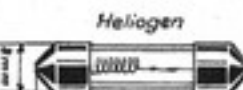


11275

Heliogen - Feinsicherungen

für Radio-Empfangs-Apparate und Netzanschluß-Geräte

Ausführung: Sauber vernickelte Messingkappen, hochwertige Rohmaterialien in Heliogen-Packungen mit 2 Stück Inhalt

Type (ergänzt durch die Angabe der mA-Zahl)	Abbildung und Größe	Type (ergänzt durch die Angabe der mA-Zahl)	Abbildung und Größe	Type (ergänzt durch die Angabe der mA-Zahl)	Abbildung und Größe
1A/	 Heliogen nach DIN VDE 9402 20mm	4A/	 Heliogen 40mm	7 /	 Heliogen 40mm
1B/	 Heliogen 25mm	4B/	 Heliogen 45mm	8A/	 Heliogen 25mm
1C/ ab 600 mA	 Heliogen n. DIN VDE 9402 Sandfüllg. 20mm	5A/	 Heliogen 27mm	8C/	 Heliogen 40mm
2A/	 Heliogen 20mm	5B/	 Heliogen 39mm	9 /	 Heliogen 29mm
2B/	 Heliogen 30mm	6 /	 Heliogen 28mm	10A/	 Heliogen VE-Sicherung 20mm
3 /	 Heliogen 30mm				

Außer diesen lagermäßigen Abmessungen können auch Spezialtypen nach kurzer Laboratoriumsarbeit geliefert werden. Sämtliche vorkommenden Stromstärken sind in Heliogen-Feinsicherungen lieferbar.

Preis für 100 Stück 1 A—9 RM 24.— 10 A RM 18.—



Nr. 860



Nr. 716/799



Nr. 19020/22

Heliogen-Feinsicherungskästen Nr. 860 enthält 144 Sicherungen mit einer Aufstellung über die Heliogen-Sicherungen für die wichtigsten Apparate
100 Stück RM 3300.—

Heliogen-Röhrensicherungen Nr. 19020/22
im Anodenstromkreis, Lämpchen 0,6 Amp., 1,5 Volt
Nr. 19020 Fassung mit Lampe . . . 100 Stück RM 60.—
" 19022 Fassung mit 2 Lampen 100 " " 84.—
" 19021 Ersatzlampen allein . . . 100 " " 25.—



Nr. 870/890

Heliogen-Ueberspannungsschutz Nr. 716/799 mit Lampe, in verschiedener Stärke, verzehrt unzulässige Ueberspannungen und schützt die Röhren vor zu schnellem Verschleiß . . . 100 Stück RM 225.—

Heliogen-Feinsicherungs-Sonderpackungen Nr. 870/890 enthalten 20 gangbare Sicherungen für bestimmte Empfänger der einzelnen Fabriken. (Bei Bestellung Fabrikat des Empfangsgerätes und ob für Gleich- od. Wechselstrom angeben) 100 Stück RM 480.—

Preisauflstellung für Geräte aus Saison 1934/35

Diese Preise treten am 1. August 1935 in Kraft. Für sämtliche Geräte — soweit sie nicht als preisfrei bezeichnet sind — bleiben die Bestimmungen des Wirufa-Vertrages gültig. Die neuen Röhrenpreise sind hierbei zugrunde gelegt.
Die Preise sind unverbindlich. Irrtum vorbehalten.

Fabrikat	Type	Alter Preis		Neuer Preis	
		mit Röhren	Röhrensatz allein	mit Röhren	Röhrensatz allein
A E G	Super Geatron 303 a WLK	235.—	47.—	196.25	45.25
	Geadux 34 WLK	159.—	28.50	137.75	27.25
	Geadux 34 GLK	167.—	31.50	125.50	30.—
	Super-Geatron 34 WLK .	284.—	53.—	236.—	51.—
	Super-Geatron 34 GLK .	289.—	53.—	219.50	50.50
	Super-Geadem 34 WL .	305.—	70.—	282.—	67.—
	Super-Geadem 34 GL .	309.—	69.—	282.50	66.50
	Super-Geador 34 WLK .	395.—	83.—	390.75	78.75
	Super-Geador 34 GLK .	398.—	84.—	394.—	80.—
Blaupunkt	2 W 2	205.—	38.—	170.50	36.50
	3 W 4	248.—	51.50	207.—	49.50
	3 G 4	258.—	54.50	214.25	51.75
	3 W 6	295.—	56.—	246.—	54.—
	4 W 6 P	300.—	67.—	273.75	64.75
	4 W 6 H	315.—	67.—	287.75	64.75
	4 G 6 P	310.—	72.—	263.25	69.25
	4 G 6 H	325.—	72.—	295.25	69.25
	4 W 9	375.—	71.—	327.25	68.25
Emud (Mästling)	Ulm W	165.—	33.50	163.50	32.—
	Ulm GL	175.—	34.50	173.25	32.75
	Saarbrücken W	137.50	30.50	136.50	29.50
Roland Brandt	107 WL	136.—	29.—	107.75	27.50
	112 GL	143.50	31.50	108.40	30.—
	170 WLK	208.—	38.—	172.50	36.50
	76 Batterie	95.—	19.—	82.10	19.—
	80 Batterie	99.—	19.—	87.—	19.—
Graetz	Aeropilot WLK	169.—	33.50	146.—	32.—
	35 GS	169.50	34.50	135.—	32.75
	Super 34 G	342.—	79.—	289.—	76.75
Körting	Trixor WLK	209.50	39.50	173.75	37.75
	Trixor GLK	219.50	40.50	164.05	38.75
	Miros WL	252.—	56.—	210.80	54.—
	Miros GL	264.50	59.—	200.10	56.25
	Cyclo Selektor WLK .	321.—	71.—	318.25	68.25
	Cyclo Selektor GLK . .	336.—	76.—	332.50	72.50
	Supramar WLK	399.—	78.50	396.—	75.50
	Unix W	163.50	33.50	129.75	32.25
	Unix GL	166.50	31.50	124.50	30.—

Fabrikat	Type	Alter Preis		Neuer Preis	
		mit Röhren	Röhrensatz allein	mit Röhren	Röhrensatz allein
Loewe	Ratsherr Allstr., Preßstoff	175.—		175.—	
	Ratsherr Allstrom, Holz	198.—		198.—	
	Ratsherr Allstrom, Leder	180.—		180.—	
	Botschafter Allstr., Holz	295.—		295.—	
	Botschafter Allstr., Leder	300.—		300.—	
Lorenz	Reflex WLK	213.—	38.—	178.—	36.50
	Reflex GLK	219.—	39.—	165.—	37.25
	Supercelohet jun. WL .	247.50	51.50	209.50	49.75
	Supercelohet jun. WLK .	257.50	51.50	216.50	49.75
	Supercelohet jun. GLK .	265.50	54.50	205.50	51.75
	Supercelohet sen. . . .				
	Supercelohet sen. WLK	311.—	71.—	275.—	68.25
Supercelohet sen. GLK	321.—	76.—	268.—	72.50	
Lumophon	Markgraf W	159.—	37.—	129.—	35.75
	Markgraf GL	167.50	40.50	129.—	38.75
	Burggraf W	199.50	39.50	168.—	37.75
	Burggraf GL	205.50	40.50	156.—	38.75
Mende	156 W	156.—	33.50	130.—	32.—
	156 GI	165.—	34.50	130.75	32.75
	210 W	210.—	38.—	174.75	36.75
	210 G	218.—	39.—	176.—	38.—
	248 WL	248.—	47.—	205.25	45.25
	289 W	289.—	56.—	244.—	54.—
	289 G	298.—	59.—	224.25	56.25
	225 W	225.—	38.—	223.75	36.75
	258 W	258.—	56.—	256.—	54.—
	450 W	450.—	86.—	447.25	83.25
N. & K.	Nordmark B 21 WL . .	158.—	33.50	132.—	32.—
	Torpedo 2 B 31 WL . .	249.50	47.—	207.—	45.—
Nora	Rienzi WL Holz	208.—	38.—	176.50	36.50
	Rienzi GL Holz	211.—	36.—	157.—	34.50
	Troubadour WL Holz .	285.—	63.50	249.50	61.—
	Troubadour GL Holz .	292.—	65.50	222.—	63.—
	Batterie-Gerät B 421 .	161.—	32.50	preisfrei	
	Batterie-Gerät B 421 L .	185.50	32.50	"	
	Undine I WL Holz . .	162.50	33.50	135.25	32.25
	Undine I GL Holz . .	162.50	31.50	121.70	30.—
Owin s. auch nächste Seite	L 71 Passat WLK . . .	168.50	33.50	133.50	32.—
	L 71 Passat GLK . . .	168.50	31.50	126.—	30.—
	L 92 Jubilar WL	199.50	39.50	169.75	37.75
	L 92 Jubilar GL	202.50	40.50	160.25	38.75
	L 72 Weltklang WLK . .	238.50	47.—	198.—	45.—
	L 72 Weltklang GLK . .	242.—	47.—	185.—	45.50

Fabrikat	Type	Alter Preis		Neuer Preis		
		mit Röhren	Röhrensatz allein	mit Röhren	Röhrensatz allein	
Owin s. auch vorige Seite	L 73 Weltenbummler W	289.—	64.—	230.—	61.50	
	L 96 Meisterstück . . .	379.—	86.—	348.50	82.50	
	L 61 Batterie	122.—	19.—	preisfrei		
	L 62 Batterie	—	—	149.50	32.50	
	E 62 Batterie	—	—	117.50	32.50	
Saba	212 WL	169.—	32.50	preisfrei		
	311 WL	205.—	43.—	"		
	321 GL	205.—	47.—	"		
	230 WL Preßstoff . . .	198.—	38.—	164.50	36.50	
	230 WL Holz	208.—	38.—	172.50	36.50	
	330 WL Preßstoff . . .	235.—	47.—	195.40	45.—	
	330 WL Holz	245.—	47.—	213.30	45.—	
	331 GL Preßstoff . . .	243.—	50.—	182.60	47.50	
	331 GL Holz	253.—	50.—	189.60	47.50	
	630 WL	307.50	72.50	304.75	69.75	
	630 WLK	322.50	72.50	319.75	69.75	
Sachsenwerk	Olympia-Rekord WLK .	157.50	33.50	138.—	32.25	
	Olympia-Rekord GLK .	161.50	31.50	142.—	30.—	
	Olympia-Reflex WLK .	210.—	38.—	176.—	36.75	
	Olympia-Reflex GLK . .	215.—	36.—	162.—	34.50	
	Olympia-Super WL . . .	255.—	51.50	215.—	49.75	
	Olympia- Reflex-Super WLK . .	275.—	56.—	273.25	54.25	
Schaub	Bali II W	165.50	33.50	137.50	32.—	
	Bali II GL	169.50	37.50	128.50	36.—	
	Bali 35 W	169.—	33.50	140.50	32.—	
	Bali 35 GL	173.—	37.50	131.50	36.—	
Selbt	214 Tannenberg W . . .	} m. Sperrkr.	169.50	33.50	134.—	32.—
	214 Tannenberg GL . . .		172.50	31.50	128.70	30.—
	324 Skagerak W		230.—	47.—	191.40	45.—
	324 Skagerak GL		239.—	47.—	179.40	45.—
	334 Saarland W		298.50	60.50	244.75	58.75
	424 Reichs-Super W . . .		333.—	65.50	290.85	63.50
	525 Batterie		192.—	33.—	186.—	32.50
	315 Batterie		124.—	19.—	119.—	19.—
	215 R mit Sperrkreis . .		—	—	195.75	37.75
Siemens	26 WLK mit Sperrkreis .	159.—	28.50	149.—	27.25	
	26 G K mit Sperrkreis .	167.—	31.50	135.—	30.—	
	36a WLK	240.—	47.—	205.—	45.25	
	37 WL	274.—	53.—	229.—	51.—	
	37 WLK	284.—	53.—	239.—	51.—	
	37 GL	279.—	53.—	219.—	50.50	
	37 GLK	289.—	53.—	227.—	50.50	

Fabrikat	Type	Alter Preis		Neuer Preis	
		mit Röhren	Röhrensatz allein	mit Röhren	Röhrensatz allein
Staffurt	LW 34	169.—	31.—	139.90	29.50
	LW 35	227.—	47.—	227.—	45.—
	Imperial 3, 5a, 4, 53, 5, 34G	—	—	preisfrei	
	Imperial 34 W	248.—	45.—	205.90	43.50
	Imperial 35 W	258.50	51.50	215.10	49.50
	Imperial 44 W Truhe	269.50	63.50	269.50	61.50
	Imperial 44 W Midget	295.50	63.50	295.50	61.50
	Imperial 44 G Midget	295.40	71.40	237.65	69.35
	Imperial 64 W Truhe	411.—	113.—	411.—	74.25
	Imperial 55 W Midget	420.—	77.—	420.—	74.—
Tekade	Diplomat W	156.50	33.50	155.25	32.25
	Diplomat GL	160.50	31.50	159.—	30.—
	Bavaria W	210.—	31.50	187.50	30.—
Schaleco	04 W	165.—	29.—	136.75	27.75
	04 G	175.—	27.—	129.70	25.70
	Marschall W	315.—	63.50	275.50	61.50
	Marschall G	321.—	69.50	244.—	71.—
Tefag	Lotse WK	163.50	33.50	133.50	32.25
	Lotse GK	169.50	34.50	129.50	32.75
	Superior 35 WK	291.—	71.—	268.—	68.25
	Superior 35 GK	301.—	76.—	248.—	72.50
Telefunken	127 Kurier WLK	159.—	28.50	149.—	} Preise bleiben
	127 Kurier GLK	167.—	31.50	127.—	
	331 Nauen WLK	240.—	47.—	203.—	
	332 Meistersuper WLK	284.—	53.—	243.—	
	332 Meistersuper GLK	289.—	53.—	222.—	
	348 W	284.—	63.50	229.—	
	348 G	284.—	58.—	217.—	
	Deutschland 656 W	395.—	83.—		
	Deutschland 656 G	400.—	84.—		
	Kamerad 3300 W	435.—	59.—		
	Kamerad 3300 G	400.—	42.—		
	Heimklang W	165.—	28.50		
	Heimklang G	171.50	31.50		
Tonmeister W	227.—	49.—			
Wega	Wega 55 W	87.—		} Preise bleiben	
	Wega 55 G	81.50			
	Wega 77 Spezial W	116.50			
	Wega 77 Spezial G	107.50			

Von der W. D. R. I. vorgeschriebene und allein gültige
Allgemeine Liefer- und Zahlungsbedingungen
für
Rundfunkempfangsapparate und Lautsprecher

I. Umfang der Lieferpflicht

1. Für den Umfang der Lieferung ist das beiderseitige schriftliche Anerkenntnis maßgebend. Liegt ein solches nicht vor, so ist die schriftliche Bestätigung des Lieferers maßgebend.
2. Nebenabreden sind nur wirksam, wenn sie schriftlich bestätigt sind.
3. Angebote erfolgen freibleibend und unter Vorbehalt des Zwischenverkaufs.
4. Die Lieferung der bestellten Ware erfolgt in der beim Lieferer üblichen Ausführung und Beschaffenheit. Kleine Abänderungen im einzelnen bleiben vorbehalten.

II. Preis

Die Preise sind Reichsmarkpreise.

III. Zahlungen

Es gelten folgende Zahlungsbedingungen:

1. Bei barer Vorauszahlung, bei Nachnahme und bei Barzahlung der Rechnung innerhalb 10 Tagen ab Rechnungsdatum 3% Skonto. Bei Zahlung innerhalb von 30 Tagen ab Rechnungsdatum netto Kasse.
2. Ein längeres Ziel als 30 Tage darf weder mündlich noch schriftlich vereinbart werden. Ergibt sich trotzdem die Inanspruchnahme eines Zieles über 60 Tage, so müssen Zinsen in Höhe von 2% über Reichsbankdiskont berechnet und eingezogen werden.
Händler, die unsere Rechnungen nicht innerhalb 90 Tagen nach Rechnungsdatum bezahlt haben, müssen wir der Wirufa melden.
3. Maßgebend ist jeweils das Datum des Eingangs der Zahlung. Das Datum der Rechnung muß dem Absendetag der Rechnung entsprechen. Die Absendung der Rechnung muß unverzüglich nach Versand der Ware erfolgen. Verspätete Absendung der Rechnung darf nicht die Inanspruchnahme des Skontos und des Zahlungsziels beeinträchtigen.
4. Wechsel und Schecks werden nur unter Abzug der entstehenden Einzugs- und Diskontspesen und unter Vorbehalt gutgebracht. Für rechtzeitige Vorlegung und Beibringung von Wechselprotesten wird eine Gewähr nicht übernommen. Die Hergabe von eigenen oder fremden Akzepten, bei denen der Diskont vom Einreicher getragen werden muß, sowie von Teilzahlungsverträgen wird nicht als Barzahlung angesehen und begründet keinen Anspruch auf Gewährung des Kassaskontos. Die Hereinnahme von eigenen oder fremden Akzepten bleibt in jedem Falle vorbehalten. Eine Verzinsung von Voraus- bzw. Akonfozahlungen findet nicht statt. Die Zurückhaltung von Zahlungen oder die Aufrechnung seitens des Käufers gegen irgendwelche Gegenansprüche ist nicht statthaft. Zahlungen an Angestellte sind nur gültig, wenn diese mit einer Vollmacht versehen sind.

IV. Eigentumsvorbehalt

Die Waren bleiben Eigentum des Lieferers bis zur Erfüllung sämtlicher ihm gegen den Besteller zustehenden Ansprüche. Vorher ist Verpfändung oder Sicherungsübereignung untersagt und Weiterveräußerung nur Wiederverkäufern im gewöhnlichen Geschäftsgang gestattet und nur unter der Bedingung, daß der Wiederverkäufer Bezahlung erhält oder den Vorbehalt macht, daß das Eigentum auf den Kunden erst übergeht, wenn dieser den Preis vollständig bezahlt hat; insoweit erteilt der Lieferer seine Einwilligung zur Uebertragung seines Eigentums auf den Dritten. Für den Fall des Wiederverkaufs tritt der Besteller schon mit Abschluß des Geschäftes mit dem Lieferer an diesen seine künftigen Kaufpreisforderungen sicherungshalber ab, ohne daß es einer besonderen Erklärung bedarf. Bis auf Widerruf ist der Wiederverkäufer zur Einziehung der neu entstandenen Kaufpreisforderung befugt. Etwaige Kosten von Inkassos und Interventionen trägt der Besteller.

V. Verpackung und Versand

1. Alle Lieferungen, mit Ausnahme von Radio-Zubehör, erfolgen verpackungsfrei. Die Verpackung muß sachgemäß und sorgfältig nach fachüblichen Gesichtspunkten erfolgen. Für Sonderverpackungen auf Wunsch des Bestellers werden vom Lieferer die Selbstkosten berechnet.

2. Bei Versand mittels Frachtgut, Post- oder Bahnpaket werden bei Apparaten, Lautsprechern oder gemischten Lieferungen an den Einzelhandel im Nettofakturenwerte von 100 RM. an Versandkosten nicht berechnet; bei Lieferungen im Nettofakturenwerte unter 100 RM. wird ein Aufschlag von 2¹/₂% auf netto erhoben. Die Wahl der Versandart bleibt dem Lieferer überlassen. Bei anderen, auf Wunsch des Bestellers erfolgenden Versandarten werden dem Besteller vom Lieferer die Mehrkosten, die gegenüber dem Versand als Frachtgut, Post- oder Bahnpaket entstehen, in Rechnung gestellt.

VI. Lieferfrist

Alle Lieferungen erfolgen schnellstens. Eine Gewähr für die Einhaltung eines bestimmten Liefertermins besteht jedoch nicht. Wird eine besondere Lieferfrist schriftlich vereinbart, so beginnt diese an dem Tage, an dem Übereinstimmung über die Bestellung zwischen dem Besteller und dem Lieferer schriftlich vorliegt. Fälle höherer Gewalt, Mobilmachung, Aufruhr, Krieg, Fabrikations- und Betriebsstörungen, sowie Störungen des Transports—gleichviel, ob in eigenem Betriebe oder bei einem Zulieferanten—befreien in jedem Falle von der Verpflichtung zur Einhaltung des Liefertermins. In diesen Fällen ist die Lieferfrist angemessen zu verlängern.

VII. Gefahrübergang

Alle Sendungen, einschließlich etwaiger Rücksendungen, gehen auf Rechnung und Gefahr des Bestellers.

VIII. Haftung für Mängel der Lieferungen

Eine Haftung für Mängel wird vom Lieferer nur insoweit übernommen, als es sich nachweislich um Fabrikations- oder Materialfehler handelt. Derartige Mängel können nach freier Wahl der Lieferfirma durch Behebung der Mängel bei freier Rücksendung der Ware in der Fabrik oder an Ort und Stelle oder durch Ersatzlieferung erledigt werden. Ist Ersatz bzw. Abstellung der Mängel innerhalb einer angemessenen Frist nicht möglich, so hat der Besteller das Recht, insoweit vom Kauf zurückzutreten. Weitergehende Ansprüche des Bestellers sind ausgeschlossen. Mängelrügen müssen spätestens innerhalb von 10 Tagen nach Eingang der Ware schriftlich beim Lieferer geltend gemacht sein. Ist in Originalverpackung gelieferte Ware nachweislich ungeöffnet auf Lager genommen worden, so läuft die Frist für die Geltendmachung der Mängelrüge von dem Tage an, an dem die Originalverpackung geöffnet worden ist. Durchgebrannte Röhren und Röhren, an deren Verpackung oder an denen irgendwelche Kennzeichen zerstört, verändert oder unkenntlich gemacht sind, sind von jeder Mängelrüge ausgeschlossen.

IX. Rücksendungen

Die Rücksendung von Lieferungen bei Mängelrügen muß in der dazugehörigen Originalverpackung erfolgen. Fehlt diese Verpackung, so wird der in Frage kommende Wert berechnet.

X. Wiederverkauf

1. Der Wiederverkauf der gelieferten Ware ist nur zu den jeweils vom Lieferer vorgeschriebenen Verkaufspreisen und Rabattbestimmungen, sowie den in den Verpflichtungsscheinen der W.D.R.I. festgelegten Bedingungen zulässig.
2. Durch die Annahme der Lieferung verpflichtet sich der Besteller zur Einhaltung der vom Lieferer festgesetzten Brutto-Verkaufspreise und im Falle der Weiterlieferung an Wiederverkäufer zur Einhaltung der vorgeschriebenen Wiederverkaufsrabatte.

XI. Gerichtsstand

Alleiniger Gerichtsstand ist bei allen aus dem Vertragsverhältnis mittelbar oder unmittelbar sich ergebenden Streitigkeiten unser Geschäftssitz.

XII. Einhaltung der Lieferbedingungen

Durch die Auftragserteilung erklärt sich der Besteller mit diesen Lieferbedingungen ausdrücklich einverstanden und verzichtet auf Innehaltung seiner etwa auf dem Auftragsformular oder Bestellzettel vorgedruckten, beigelegten oder sonst mitgeteilten anderslautenden Bedingungen. Frühere hiervon abweichende Lieferungs- oder Zahlungsbedingungen verlieren hierdurch ihre Gültigkeit. Noch nicht abgewickelte Geschäfte unterliegen nicht mehr den bisherigen Liefer- oder Zahlungsbedingungen, sondern ebenfalls diesen Liefer- und Zahlungsbedingungen.

Zusatzbedingungen der Röhrenvertragsfabriken

Für die Lieferung von Empfangs-, Verstärker- und Gleichrichterröhren (Röhren) gelten die vorstehenden „Allgemeinen Liefer- und Zahlungsbedingungen für Rundfunkempfangsapparate und Lautsprecher“, soweit im folgenden nicht zusätzliche bzw. abändernde Bestimmungen getroffen sind.

Zu IV. Eigentumsvorbehalt

- a) Das Eigentum des Lieferers bleibt bis zur vollständigen Abdeckung aller aus irgendwelchen Rechtsgründen gegen den Käufer bestehenden Ansprüche, insbesondere bis zur Einlösung aller Schecks und Wechsel vorbehalten.
- b) Der Lieferer kann bestimmen, auf welche Lieferung eine Zahlung anzurechnen ist; gegenteilige Bestimmungen des Käufers sind unbeachtlich.
- c) Der Käufer tritt alle ihm aus Veräußerung oder aus sonstigem Rechtsgrunde hinsichtlich der gelieferten Röhren zustehenden Ansprüche an Dritte in voller Höhe an den Lieferer ab. Die Abtretung erfolgt zur Sicherung aller Ansprüche, welche dem Lieferer gegen den Kunden aus irgendwelchem Rechtsgrunde zustehen.

Der Käufer ist bis auf Widerruf ermächtigt, die abgetretenen Forderungen so lange einzuziehen, als er seinen Zahlungsverpflichtungen gegenüber dem Lieferer nachkommt; die eingezogenen Beträge sind, soweit die Forderungen des Lieferers fällig sind, und in Höhe dieser Forderungen, sofort an den Lieferer abzuführen.

Der Käufer hat auf Verlangen des Lieferers jederzeit eine genaue Liste der abgetretenen Forderungen, sowie die entsprechenden Benachrichtigungsschreiben an die Schuldner dem Lieferer anzufertigen und auszuhändigen.

- d) Der Käufer ist bei Zahlungseinstellung verpflichtet, unverzüglich die vom Lieferer gelieferten, noch vorhandenen Röhren auszusondern und dem Lieferer eine genaue Aufstellung hierüber einzureichen.
- e) Der Käufer ist verpflichtet, bei Vollstreckung in vom Lieferer gelieferten Röhren dem Vollstreckungsbeamten vom Eigentumsvorbehalt Kenntnis zu geben und den Lieferer unverzüglich zwecks Intervention zu benachrichtigen.

Zu V. Verpackung und Versand

Ziffer 2. Versandkosten werden bei reinen Röhrenlieferungen im Nettofakturenwerte von 50.— RM. an nicht berechnet.

Zu VIII. Haftung für Mängel der Lieferungen

- a) Beanstandungen irgendwelcher Art müssen bei Verlust der Mängelrüge unverzüglich, spätestens jedoch innerhalb von 8 Tagen nach Empfang der Röhren erfolgen; auch die rechtzeitige Erhebung einer Beanstandung, gleich welcher Art, berechtigt den Käufer nicht, fällige Zahlungen zurückzuhalten.
- b) Beanstandete Röhren müssen dem Lieferer auf Anfordern unverzüglich frei an das Werkstattdlager Berlin oder an einen anderen von ihm zu bezeichnenden Ort zurückgesandt werden. Unaufgefordert zurückgesandte Röhren lagern auf Kosten und Gefahr des Rücksenders.
- c) Für Mängel der gelieferten Röhren haftet der Lieferer—unter Ausschluß jeglicher anderweitigen Ansprüche des Käufers— nur im Rahmen der nachstehenden Bedingungen:

Die Mängelhaftung bezieht sich nicht auf Mängel, welche die Benutzbarkeit der Röhren nicht ausschließen, sowie ferner auf Mängel, welche durch natürliche Abnutzung oder Verschleiß, durch fehlerhafte oder nachlässige Behandlung, übermäßige Beanspruchung, ungeeignete Betriebsmittel, chemische, elektro-chemische, elektrische und physikalische Einflüsse hervorgerufen sind.

- d) Ist der Käufer zur Beanstandung der Lieferung als solcher — z. B. bei versehentlicher Lieferung — berechtigt, so ist der Lieferer zur Rücknahme nur bei unversehener Originalverpackung verpflichtet.
- e) Durchgebrannte Röhren sind von jeder Beanstandung ausgeschlossen.
- f) Die Nachprüfung von Beanstandungen des Käufers macht die Zerstörung der beanstandeten Röhren durch den Lieferer notwendig. Der Käufer verzichtet daher auf alle Fälle auf Rückgabe der beanstandeten Röhren.
- g) Die besonderen Garantiebestimmungen der Firma Radio A. G. D. S. Loewe werden durch diese Bestimmungen nicht berührt.

Zu X. Wiederverkauf

Ziffer 3. Der Verkauf von Röhren nach dem Ausland ist ausgeschlossen.

INHALTSVERZEICHNIS

	Seite		Seite
A bgeschirmte Antennen	54, 55	Loewe-Empfänger	13
Abspann-Isolatoren	55	Loewe-Röhren	46
AEG-Empfänger	6	Lorenz-Empfänger	12
Akkumulatoren	48	Lumophon-Empfänger	11
Akku-Traggestelle	48	Luxor-Artikel	51
Anoden-Batterien	47	M ende-Empfänger	14, 15
Anoden-Stecker	58	Meßinstrumente	49
Antennen und Antennenlitze	53, 54	Mikrofone	38
Antennen-Baukasten	54	Motorrad-Batterien	48
Antennen-Zubehör	53—58	N eufeldt & Kuhnke-Empfänger	13
Ausverkauf-Empfänger	60—63	Nora-Empfänger	16
Auto-Empfänger	33	O win-Empfänger	17
Auto-Lader	40	P ertrix-Batterien	47
B ananenstecker	58	Philips-Röhren	45, 46
Batterie-Empfänger	31	Philips-Empfänger	18
Beffenhaken	55	Plattensätze für Akkus	48
Blaupunkt-Empfänger	7	Plattenspieler	39
Blitzschutz-Apparate	56, 57	Porzellan-Rollen	55
C alit-Verlustschutzmaterial	57	R öhren	43—46
D rähte und Litzen	53	Röhren-Prüfgeräte	49
Durchführungen	56, 57	Röhren-Sicherungen	59
E ierketten	57	S aba-Empfänger	19
Einanker-Umformer	42	Sachsenwerk-Empfänger	20
Elektrodosen	38	Säure-Messer	48
Emud-Empfänger	8	Schaleco-Empfänger	27
Erdungsschalter	57	Schaub-Empfänger	26
Erdungsschellen	56	Schallplatten-Antriebe	39
F ein-Sicherungen	59	Schaltuhr	58
Fenster-Durchführungen	56, 57	Seibt-Empfänger	21
G itter-Batterien	47	Siemens-Empfänger	22
Glanzgarnlitze	53	Skalen-Beleuchtung	51, 52
Gleichrichter	41	Sperrkreise	51, 52
Gleichrichter-Röhren	44—46	Spiralantennen	53
Gleichstrom-Umformer	42	S taßfurter-Empfänger	23—25
Graetzor-Empfänger	9	Staßfurter-Lautsprecher	35
Grawor-Lautsprecher	37	Steckdosen, Stecker	58
Großlautsprecher	35—37	Stockantennen	53
Gummilitze	53	Störschutz für Empfänger	50
H artgummi-Durchführungen	56	Störschutz für Motoren	50
Heliogen-Artikel	40, 41 und 50—59	T efag-Empfänger	27, 28
I solatoren	55	Tekade-Empfänger	28
Isolierrollen	55	Telefunken-Empfänger	29
K abelschuhe	58	Telefunken-Röhren	43—45
Kasten-Batterien	47	Tonabnehmer	38
Kaco-Artikel	51 und 58	Tonregler	52
Klein-Material	58	U eberspannungsschutz	59
Körting-Empfänger	10, 11	Umformer	42
Koffer-Empfänger	32	Umschaltgeräte	40
Kraftverstärker	34, 35	V alvo-Röhren	43—46
Kupplungen	58	Varta-Akkus	48
Kurzwellen-Vorsätze	32	Volks-Empfänger	32
L autsprecher: Grawor	37	Volks-Empfänger-Vorsätze	32
Körting	36	Volks-Lautsprecher	37
Staßfurter	35	VE-Zubehör	51
Telefunken	36	Vorschalt-Gleichrichter	40
Lautsprecher-Umschalter	58	W achsdraht	53
Lautstärkenregler	52	Wega-Empfänger	30
Leuchtskala	51	Z immerantennen	53
Lichtantennen	53	Zimmerisolatoren	55
Litzen	53		

